

ÖZYEĞİN ÜNİVERSİTESİ

ULUSLARARASI LİSANS

ÖĞRENCİ

EL KİTABI 2024-2025



— ÖZYEĞİN —
— ÜNİVERSİTESİ —



İÇİNDEKİLER

ULUSLARARASI OFİS

KAMPÜSE GELMEDEN ÖNCE 6-15

- 2024-2025 Akademik Yılı Bilgi Formu ve Kayıtlarla İlgili Önemli Notlar
- Kayıt için Gerekli Belgeler
- Dersten Muaf Olmak için Gerekli Belgeler
- Türkiye'ye Giriş Yapabilmek için Vize
- Öğrenci Yurtları
- Kampüs Dışında Yaşam Olanakları

KAMPÜSE ULAŞIM 16-21

- Havalimanlarından Ulaşım
- Kayıt
- Yurtlara Giriş ve Kayıt
- Çevrimiçi Sistemlere Giriş
- Oturum İzni Süreci ve Sağlık Sigortası
- Banka Hesabı Açmak
- Öğrenci Kimlik Kartı
- Cep Telefonunuzu Kaydetme
- Servisler
- İETT Kartı

AKADEMİK HAYAT 22-31

- Akademik Takvim
- Kurallar, Yönetmelikler ve Disiplin Suçlarına Yönelik Yaptırımlar
- Ödemeler ve Diğer Ücretler
- Burslar
- Kredi Sistemi, Ders Yükü ve Notlandırma Sistemi
- Ders Kayıtları, Ders Alma ve/veya Bırakma ve Müfredat
- Uluslararası Öğrencilerin Almak Zorunda Olduğu Türkçe Dersleriyle İlgili Kurallar
- Modern Diller Programıyla İlgili Kurallar
- Akademik Dürüstlük
- Akademik Danışmanlık
- Öğrenci Hizmetleri Ofisi
- Fakülte Sekreterleri

KAMPÜS HAYATINA GİRİŞ 32-40

- ÖzÜ'de Öğrenci Gelişimi ve Deneyimi
- Akran Danışmanlar
- Oryantasyon Programı ve Karşılama Haftası
- Öğrenci Kulüpleri
- SEC 101 Üniversiteye Giriş
- Rehberlik ve Danışmanlık Hizmetleri
- Spor Faaliyetleri
- Engelli Öğrencilere Yönelik Destek
- Öğrenci Birliği

KAMPÜSTEKİ TESİSLER 41-45

- Kampüs Planı ve Hizmetleri (Yemekhaneler, marketler, ATM'ler vb.)
- Kampüse Ulaşım
- Sağlık Merkezi
- Kütüphane
- Fotokopi ve Baskı
- PTT ve Üniversite Posta Hizmeti
- Dua ve İbadet Odaları
- Çözüm Merkezi

İSTANBUL'DA YAŞAM 46-49

- İstanbul
- Toplu Taşıma
- Yemek ve Restoranlar
- Alışveriş
- Görülmesi Gereken Kültürel Yerler
- Dini Yerleri

HIZLI REFERANSLAR 50

- Uluslararası Ofis
- Yurtlar
- Sağlık Merkezi
- Güvenlik Merkezi
- Acil Durumda Aranacak Numaralar
- Kampüsteki Hizmet Sağlayıcıların Listesi



HOŞ GELDİNİZ



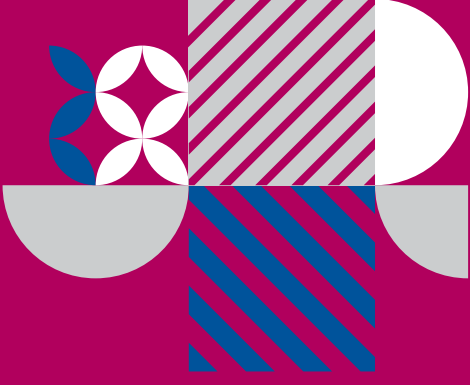
Özyeğin Üniversitesi'ne (ÖzÜ) hoş geldiniz. Uluslararası Ofis olarak Özyeğin Üniversitesi'ne ve İstanbul'a alışma sürecinizde size her zaman destek olacağız. Bu el kitabını ÖzÜ'de yolunuzu bulmanıza yardımcı olmak için hazırladık.

75 farklı ülkeden 1.400'den fazla uluslararası öğrencisiyle beraber toplamda 8.500'den fazla öğrencisi olan büyük bir uluslararası topluluğuz. ÖzÜ'de yeni kültürlerle tanışabileceğiniz dostane bir ortamla birlikte Türk kültürünün de bir parçası olma imkânına sahip olacaksınız. Bu çok kültürlü atmosferde mümkün olduğunca yeni insanlar ve yeni hikâyeler keşfederek kendinizi ve farklı kültürleri daha iyi anlamanızı ve üniversiteden sonraki yaşamınızda bu deneyimlerin sizlere faydalı olmasını umuyoruz.

Akademik yolculuğunuzdan keyif almanızı diliyor, burada geçirdiğiniz zamanın yeni fırsatlar ve deneyimleri beraberinde getireceğini düşünüyoruz. Sizi kampüsün keyfini çıkarmaya, eğitim, sanat ve spor programlarına katılmaya davet ediyoruz.

Tekrar hoş geldiniz!

Sizi aramızda görmekten mutluluk duyuyoruz.



Uluslararası Ofis

Özyeğin Üniversitesi Adres:

Nişantepe Mah. Orman Sok. No: 34-36

34794 Alemdağ, Çekmeköy/İstanbul

T: 0216 564 9567/9457/9951/9132/9972

Uluslararası Ofis E-posta: international.enrollment@ozyegin.edu.tr

Temsilciler:

Birgül Kankaya – birgul.kankaya@ozyegin.edu.tr

Furkan Karakullukçu – furkan.karakullukcu@ozyegin.edu.tr

Danış Tuğrul Gözcü – danis.gozcu@ozyegin.edu.tr

Sertaç Aşaroğlu – sertac.asaroglu@ozyegin.edu.tr

Halit Özdemir – halit.ozdemir@ozyegin.edu.tr

Ayben Nazlı Çamyurdu – ayben.camyurdu@ozyegin.edu.tr

Begüm Ülkün – begum.ulkun@ozyegin.edu.tr

Web: <https://www.ozyegin.edu.tr/tr>

Instagram: https://www.instagram.com/ozyegin_international/

Facebook: <https://www.facebook.com/ozyeginuniversitesi>

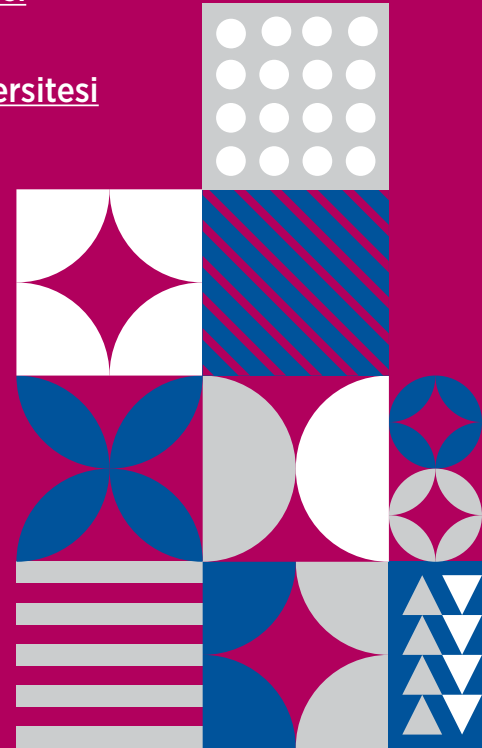
Twitter: <https://twitter.com/ozyeginuni>

LinkedIn: <https://www.linkedin.com/school/ozyeginuniversitesi>

Youtube: <https://www.youtube.com/user/ozyeginuni>

www.ozyegin.edu.tr

ozyegin.edu.tr/tr/uluslararasi



KAMPÜSE GELMEDEN ÖNCE



2024-2025 Akademik Yılı Bilgi Formu kayıt dönemi, dil yeterlilik sınavı ve derslerin başlangıç tarihleri ile ilgili gereken bilgileri size sağlayacaktır. Hangi tarihe kadar yurt başvurularınızı yapmanız gerektiği, yurtlara kayıt ve giriş, yurt ücretleriyle ilgili bilgileri de bu formda bulabilirsiniz. Önemli tarihleri ve ödemeleri gözden kaçırmamak için öncelikle bu formu inceleyip ardından gelişinizi ona göre planlamanızı, kaydınızı tamamlayıp kampüse yerleştikten sonra da İstanbul'daki yaşama alışmanızı öneriyoruz.

Yeni kabul edilen tüm öğrenciler eğitim ücretlerini ödeyerek kayıtlarını tamamlamalıdır. Duyurulan tarihler içerisinde tüm gerekli kayıt belgeleri sisteme yüklenmelidir. Özyeğin Üniversitesi, başvuran öğrenciler tarafından sağlanan tüm dokümanların doğruluğunu kontrol etme hakkını saklı tutar. Ayrıca ÖzÜ sunulan bilginin ve/veya dokümanların doğrulanamadığı durumlarda başvuran kişiyi okula almama ve/veya o kişinin kaydını silme hakkına da sahiptir.

Kaydı tamamlayan tüm öğrencilerin aşağıda verilen dokümanların asıl nüshalarını ÖzÜ e-postalarında duyurulan tarihe kadar Öğrenci Hizmetleri Ofisi'ne teslim etmeleri gerekmektedir. Bu nedenle Türkiye'ye gelmeden önce lütfen tüm kayıt belgelerinin yanınızda olduğundan emin olun.



Okula kabul edilen tüm öğrencilere öğrenim dönemleri boyunca kullanabilecekleri öğrenci numarası ve ÖzÜ hesabı atanır. ÖzÜ hesabı, ÖzÜ sistemlerine ve e-postanıza erişim sağlar. Kaydınızı tamamladıktan sonra hesabınız açılacak ve şifrenizi oluşturmak için kişisel e-posta kutunuza sizin adınıza gönderilen bir e-posta alacaksınız.

Belirtilen tarihlerde kayıt prosedürlerini tamamlayamazsanız Özyeğin Üniversitesi'nde okuma hakkınızı kaybedersiniz.

Kayıtla ilgili daha detaylı bilgi için <https://www.ozyegin.edu.tr/tr/ogrenci-hizmetleri/universiteye-kayitlar/yurt-disindan-ogrenci-ydo-kontenjanindan-kabul-alan-0> adresini inceleyebilirsiniz. Ayrıca tüm sorularınıza yanıt almak için Öğrenci Hizmetleri'nden merve.ozbakir@ozyegin.edu.tr ve Uluslararası Ofis ile iletişim kurabilirsiniz. international.enrollment@ozyegin.edu.tr

Kayıt için Gerekli Belgeler

1. Öğrenci Kayıt Formlarının Çıktıları

Öğrenci Kayıt Bilgi Formları öğrenci bilgilerini toplamak ve kayıt sürecini tamamlamak için kullanılır. Bu formları size Öğrenci Hizmetleri tarafından gönderilen bağlantıya tıklayarak yüklemeniz gerekmektedir.

Öğrenci Kayıt Bilgi Formu'na buradan ulaşabilirsiniz:

<https://www.ozyegin.edu.tr/tr/ogrenci-hizmetleri/universiteye-kayitlar/online-islemler>

2. Kimlik

Aşağıdaki belgelerin asıl nüshaları kayıt sırasında ibraz edilmelidir. İhtiyacınız olacak belgeler uyuşgunuza ve öğrenim seviyenize göre farklılık gösterebilir.

- Türk ve/veya Kuzey Kıbrıs Türk Cumhuriyeti vatandaşları için: Kimlik belgesinin çift yönlü fotokopisi (ehliyet geçerli değildir)
- Uluslararası öğrenciler için: Öğrencinin fotoğrafı, kimlik bilgisi, geçerlilik tarihi ve Türkiye'ye son giriş tarihiyle birlikte pasaport sayfalarının fotokopisi
- Mavi kart sahipleri, mavi kartlarının bir fotokopisini ilgili birime teslim etmekle yükümlüdürler. Mavi kartı olan öğrenciler, pasaportlarının fotokopisini ibraz etmek zorunda değildirler. Türk vatandaşlığından çıkış sürecine başladıysanız kayıt sırasında bunu ispatlayacak bir belge sunmalısınız.

3. Lise Diplomasının Asıl Nüshası/Çıkış Sertifikası/Mezuniyet Belgesi/Orijinalinin Tasdikli Fotokopisi

Diplomanız İngilizce veya Türkçe olarak hazırlanmadıysa diplomanızın noterden tasdik edilmiş bir çevirisi gereklidir.





Tavsiye edilen kampüse en yakın tercüme bürosu ve noter: Üsküdar 7. Noter ve Yeminli Tercüman, Aşağı Dudullu, Semavi Sokak 2-A Ümraniye Tel: 0216 415 70 02

4. Denklik Belgesi

Denklik Belgesi, yurt dışı lise diplomanızın/mezuniyet belgenizin/sınav sonuçlarınızın/sertifikanızın Türkiye’de elde edilenlere eş değer olduğunu belirten ve temin edilmesi yasal zorunluluk taşıyan bir belgedir. Bu belge olmadan Türkiye’deki eğitiminize yasal çerçevede devam edemezsiniz. Denklik Belgesi’ni belirtilen tarihler dahilinde temin edemeyen öğrencilerin YÖK Mevzuatı gereği üniversite ile ilişkisi kesilir.

Lise Diploması Denklik Belgesi, Türkiye’de il/ilçe eğitim müdürlüklerinden, yurt dışında ise eğitim müşavirlikleri ve/veya eğitim ataşeliklerinden alınabilir. İlgili yurt dışı temsilciliklerine buradan ulaşabilirsiniz: (<http://abdigm.meb.gov.tr/www/yurt-disi-temsilciliklerimiz/icerik/27>) Denklik Belgesi başvurusunu öğrencilerin şahsen yapmaları gerekmektedir. Denklik Belgesi ile ilgili detaylı bilgilere buradan ulaşabilirsiniz: (<https://www.ozyegin.edu.tr/tr/ogrenci-hizmetleri/universiteye-kayitlar/yurt-disindan-ogrenci-ydo-kontenjanindan-kabul-alan-3>)

Denklik Belgesi’ni almak öğrencilerin sorumluluğundadır. Başvuru sürecini öğrencinin şahsen takip etmesi gerekir.

Denklik Belgesi’nin temini uzun süren bir süreçtir. Bu yüzden ilgili belgeyi Türkiye’ye gelmeden eğer kendi ülkenizden alabiliyorsanız mutlaka almanızı, alamıyorsanız son kayıt tarihinden önce Türkiye’ye gelmeniz ve başvuruda bulunmanız gerektiğini önemle hatırlatırız.

Denklik Belgesi’ni kendi ülkesinden bürokratik sebeplerden ötürü ya da eğitim müşavirliği ve/veya eğitim ataşeliği olmadığı için temin edemeyen öğrencilerin kayıt işlemi sonrasında Denklik Belgesi’ni Öğrenci Hizmetleri’ne ilan edilecek olan tarihte teslim edeceğine dair taahhütname imzalamaları istenecektir. İlgili taahhütname, kayıt esnasında öğrenciye imzalatılacaktır.

Lise eğitimini Türkiye Cumhuriyeti liselerinde tamamlamış ve T.C. lise diploması kazanmış öğrenciler KKTC liselerinden mezun olup lise diploması kazanan öğrencilerin Denklik Belgesi alması gerekmemektedir.

Denklik Belgesi, Azerbaycan, Afganistan, Almanya, Türkmenistan, Suudi Arabistan, Katar ve Pakistan’da (İslamabat) eğitim ilişkileri birimleri, ataşeler ve Türk konsolosluklarından temin edilebilir.

Azerbaycan, Kazakistan, Kırgızistan, Türkmenistan ve Pakistan’dan başvuran öğrenciler bu belgeyi almadıkları takdirde diplomalarının asıl nüshalarını ülkelerindeki Türk Elçiliklerinde veya Türk Konsolosluklarında apostil şerhi ile tasdik ettirebilirler.



5. Sınav Raporunun Asıl Nüshası

Üniversiteye kabul edilen uluslararası öğrenciler daha önce çevrimiçi başvuru sırasında sisteme yüklenen not çizelgelerinin aslını beyan etmelidirler. Not çizelgesi İngilizce veya Türkçeden başka bir dilde düzenlendiyse raporun İngilizce veya Türkçeye noter tasdikli çevirisi de gereklidir.

6. İngilizce Dil Yeterliliği Belgesi

İngilizce Hazırlık Programı'ndan muaf olmak için beyan edilen geçerli İngilizce Dil Yeterlilik Puan Belgesi'nin mevcutsa orijinali ve fotokopisi ibraz edilmelidir. Hukuk ve Mimarlık Lisans Programları'nda bulunan bir program hariç ÖZÜ'de tüm programlar İngilizcedir. Aşağıda belirtilen İngilizce testleri alıp başarılı olduysanız sonuç belgelerinizi International Admissions Office veya SCOLA'ya ibraz ederek lisans programına doğrudan başlayabilirsiniz. Elinizde bu şekilde bir sınav sonuç belgesi yok ise Özyeğin Üniversitesi'nin İngilizce Yeterlilik Sınavı'na (TRACE) girerek İngilizce yeterliliğinizi belgelemelisiniz. Başarılı olamazsanız İngilizce Hazırlık Programı'na kaydolmanız gerekir. Bu sene TRACE belirtilen tarihlerde çevrimiçi yapılacaktır.

İngilizce Yeterlilik Sınavı (TRACE) ve İngilizce Hazırlık Programı'ndan Muafiyet Koşulları

Aşağıdaki ulusal veya uluslararası İngilizce sınav sonuçlarından biri geçerlidir:

- TOEFL-IBT: Her bölümde en az 20 puanla en az 80*
- TOEFL-PBT: Yazıda en az 4 puanla en az 550*
- PEARSON PTE Akademik: Her bölümde en az 59 puanla en az 62*
- FCE: En az B
- CAE/CPE: En az C
- KPDS/ÜDS/YDS: En az 86

Sınavların geçerlilik süreleri

TOEFL ve PEARSON PTE: 2 yıl

Diğerleri: 3 yıl

**Sınav Türkiye'de yapıldıysa bir devlet üniversitesinde yapılmış olmalıdır.*

Öğrenciler sınav sonuçlarının orijinalini beyan etmelidirler. İngilizce Dil Okulu, şüpheli herhangi bir sonucu araştırma veya kabul etmeme hakkına sahiptir.

İngilizce Dil Yeterliliği Sınavlarından Muaf Olma Durumu

- Eğitim dilinin İngilizce olduğu bir ülkede, eğitim dilinin İngilizce olduğu bir okuldan son üç sene içerisinde mezun olanlar (Gerekli görülmesi halinde adaylar ÖZÜ İngilizce Yeterlilik Sınavı'na tabi tutulacaktır.)
- Son iki yıl içerisinde Özyeğin Üniversitesi tarafından uygulanan TRACE'i geçenler





- Türkçe ve İngilizce eğitim programlarına kabul edilen öğrenciler, İngilizce Hazırlık Programı'nı bir yıl içinde tamamlayamazlarsa lisans programına başlayabilirler. Ancak bu öğrencilerin üniversiteden mezun olabilmeleri için İngilizce yeterlilik şartını (TRACE veya diğer sınavlar) sağlamaları gerekmektedir.

Türkçe Eğitim Veren Programlar için Türkçe Yeterliliği

- Türkçe eğitim veren programlara kaydolun uluslararası öğrenciler Türkçedeki yeterliliklerini kanıtlamak zorundadırlar. Son üç yılda Türkiye'de eğitim dilinin Türkçe olduğu bir okulda lise eğitimini tamamlayan öğrencilerin Türkçe yeterliliğini kanıtlamalarına gerek yoktur. YÖK'ün akredite ettiği TÖMER veya herhangi bir sınav merkezi tarafından uygulanan Türkçe Yeterlilik Sınavları'nda en az B1 (orta) düzeyde puan elde edenler, sınav sonuçları hâlâ geçerliyse Türkçe yeterlilik gerekliliğini yerine getirmiş sayılırlar.

Türkçe Eğitim Veren Programlar için İngilizce Yeterlilik Koşulu

- İngilizce Hazırlık Programı, Türkçe eğitim veren Hukuk ve Mimarlık Lisans Programları'nda seçmelidir. İngilizce Hazırlık Programı'na katılmayı tercih eden öğrencilerin kayıt sırasında Öğrenci Hizmetleri'ne başvurmaları gerekmektedir. Bu öğrenciler mevcut İngilizce seviyelerini belirlemek için ya üniversite tarafından yapılan sınavlara girmelidirler ya da ulusal veya uluslararası geçerliliği olan bir sınav sonucu sunmalıdırlar.
- Türkçe Eğitim Programı'na kayıt yaptıran öğrencilerin, İngilizce Hazırlık Programı'na katılmayı tercih etmeyecek dahi olsalar İngilizce Yeterlilik Sınavı'na girmeleri tavsiye edilir.
- TRACE'i veya dışarıda yapıp üniversite tarafından kabul edilen geçerli sınavları başarıyla geçen ve lisans programlarına devam eden Hukuk ve Mimarlık Programı öğrencileri puanlarına veya "Özyeğin Üniversitesi'nde Türkçe öğrenim diliyle sunulan lisans programları yabancı dil dersleri muafiyet sınavları için belirlenen kurallara" göre ENG 103 ve/veya ENG 104 derslerinden muaf sayılabilirler.

TRACE'e katılmayan veya dışarıda yapılan sınavlardan sonuç getirmeyen öğrenciler Muafiyet Sınavı'na girerek derslerden muaf tutulabilir.

7. Okul Ücretleri

Ödeme Yöntemi 1:

Aşağıda sizinle paylaşılan hesap bilgilerine dolar olarak transfer yapabilirsiniz.

Okul Ücretleri için Banka Hesap Bilgisi:

Banka: Fibabanka

Şube: Özyeğin Üniversitesi Şubesi, Nişantepe Mah. Orman Sok. No: 34-36

Çekmeköy/İstanbul

SWIFT Kodu: FBHLTRISXXX

Hesap Adı: Özyeğin Üniversitesi

USD IBAN No: TR30 0010 3000 0000 0003 2964 29

Transfer Sırasında Öğrenci Kimlik Numarasını ve İsmi Belirtiniz.

Bu hesaba sadece dolar gönderebileceğinizi TL, gönderemeyeceğinizi unutmayın.

Bu hesap, ön ödemelerinizi gönderdiğiniz hesapla aynıdır.

Ödeme Yöntemi 2:

Ödemenizi e-ödeme seçeneği üzerinden kredi kartıyla <https://studentservices.ozyegin.edu.tr/tr/ucretler-ve-odemeler/kart-ile-odeme> adresinden yapabilirsiniz.

Kredi kartı ile ödeme yapabilmek için:

- Sanal pos işlem izninin olması,
- 3D Secure işlem izninin açık olması,
- İnternet üzerinden yapılan işlemlere ait limitin yeterli olması gerekmektedir.

Kredi kartı ile ödeme yapmanız durumunda aşağıda belirtilen kartlara taksit seçenekleri bulunmaktadır. Üniversite, dönemlik ücretlere anlaşmalı banka kredi kartları için 2 ve 4 taksit olanağı sunmaktadır.

- CardFinans Bireysel Kredi Kartları ile yapılacak 2 taksitli işlemlerde +2 taksit olanağı sunulacaktır. CardFinans Nakit kartlar, Enpara kartları ve ParaPuan kullanılarak yapılan işlemler 2 taksit olanağına dahil değildir.
- HSBC Advantage Bireysel Kredi Kartları ile yapılacak 2 taksitli işlemlerde +2 taksit olanağı sunulacaktır. HSBC Ticari Kartlar ve Advantage NakitPuan kullanılarak yapılan işlemler 2 taksit olanağına dahil değildir.
- Ziraat Bankası Bankkart Kredi Kartları ile yapılacak işlemlerde 2 taksit olanağı sunulacaktır. Ticari Kartlar ve Bankkart Lira kullanılarak yapılan işlemler 2 taksit olanağına dahil değildir.



- Bonus Program Üyesi Bankaların Bonus Özellikli Kredi Kartları ile yapılacak işlemlerde 4 taksit olanağı sunulacaktır. Ticari Kredi Kartları ve Bonus Puan kullanılarak yapılan işlemler 4 taksit olanağına dahil değildir.
- Vakıfbank ve Yapı Kredi Bankası World Card Bireysel Kredi Kartları ile yapılacak 2 taksitli işlemlerde +2 taksit olanağı sunulacaktır. Vakıfbank ve Yapı Kredi Bankası Ticari Kartları ve Worldpuan kullanılarak yapılan işlemler kampanyaya dahil değildir.

8. Fotoğraflar

Tüm Lisans Programları: İki adet pasaport boyutunda fotoğraf (en son altı ay içerisinde çekilmiş 4,5 cm x 6 cm ebadında olmalıdır)

Profesyonel Pilotluk Lisans Programı: İki adet pasaport boyutunda fotoğrafa ilave olarak arkasında isminizin yazdığı son bir ay içerisinde çekilen on üç pasaport boyutunda (30 mm x 40 mm ebadında biyometrik) fotoğraf

9. Sağlık (Medikal) Sertifikası

(Sadece Havacılık Yönetimi Lisans Programı'na kabul edilen öğrenciler için geçerlidir)

Mesleği ve/veya meslekte verilen görevi icra etmesine engel oluşturacak herhangi bir sağlık sorunu bulunmadığına dair tam teşekküllü bir hastaneden son 6 ay içerisinde alınmış heyet raporu (işitme kaybı/eksikliği, görme kaybı/eksikliği vb.) gerekmektedir.

10. Sınıf I (A) Sağlık Sertifikası

(Sadece Pilotaj Lisans Programı'na kabul edilen öğrenciler için geçerlidir)

Sivil Havacılık Genel Müdürlüğü tarafından yetkilendirilmiş sağlık kurumlarından ICAO Ek-1 Sınıf 1 hükümlerine uygun 1. sınıf sağlık sertifikasının aslı ile bir kopyası. Yetkili havacılık tıp merkezlerinin listesine SHGM resmi web sayfasından ulaşabilirsiniz: (https://web.shgm.gov.tr/documents/sivilhavacilik/files/pdf/saglik_birimi/yetkili_saglik_kuruluslari.pdf) Yetkili havacılık tıp merkezinden alınan sağlık raporunun sertifikaya dönüştürülme zorunluluğu bulunmaktadır ve bu, öğrencilerin sorumluluğundadır. Sağlık raporunun sertifikaya dönüştürülmesi ile ilgili işlemlere de SHGM resmi web sayfasından ulaşabilirsiniz. Kayıt gününe kadar sağlık raporlarını bürokratik işlemlerin uzaması nedeniyle sertifikaya dönüştüremeyen öğrencilerin kayıt işlemleri sağlık raporunun aslı ve bir kopyası ile yapılabilecektir.

Sınıf 1 sağlık sertifika kopyası ile karşılaştırıldıktan sonra size iade edilecek ve öğrenciliğiniz süresince her yıl yenilenme ve kopyasının Havacılık ve Uzay Bilimleri Fakültesi'ne teslim edilme sorumluluğu sizde olacaktır. İlgili sağlık raporunun sadece Türkiye'den temin edilebildiğini ve sağlık raporu olmayan öğrencilerin kayıt işlemlerinin gerçekleştirilmeyeceğini önemle hatırlatırız. Dolayısıyla Türkiye'ye seyahat planlarınızı ilgili belgeyi temin edebilecek ve



kayıt sırasında ibraz edebilecek şekilde yapmanız gerekmektedir.

http://web.shgm.gov.tr/documents/sivilhavacilik/files/pdf/saglik_birimi/yetkili_saglik_kuruluslari.pdf

11. Temiz Kâğıdı/Apostilli Adli Sicil Kaydı/Özgeçmiş Kontrolü **(Sadece Pilotaj ve Havacılık Yönetimi Programı'na kabul edilen öğrenciler için geçerlidir)**

Türkiye Cumhuriyeti kimlik numarası taşıyan öğrencilerin son bir ay içerisinde Cumhuriyet Başsavcılığı'ndan çıkarılan iki nüsha, adli sicil kaydının aslı ve kopyasını bulundurması gerekir. Yabancı kimlik numaraları henüz verilmemiş uluslararası öğrenciler kendi ülkelerindeki yetkili makamlardan son bir ay içerisinde alınmış adli sicil kaydı belgesinin iki adet apostilli asıl nüshasıyla, iki adet fotokopisini ibraz etmelidirler.

12. Askerlik Durum Belgesi

Türkiye Cumhuriyeti kimliğine sahip 22 yaş ve üzerindeki öğrenciler kayıt sırasında askerlik durumlarını gösteren belgeyi yanlarında bulundurmalıdırlar.

Dersten Muaf olmak için Gerekli Belgeler

Not Çizelgesi: Öğrencinin muafiyet istediği dersleri daha önce aldığı üniversite tarafından imzalanmış, aldığı notları belgeleyen orijinal transkript.

Ders İçerikleri: Daha önce derslerin alındığı üniversitenin imzaladığı ve muaf olunması talep edilen derslerin tüm açıklamalarını içeren resmi ders açıklama belgelerinin asıl nüshaları.

Not ve kredi transferleriyle ilgili daha fazla bilgi almak için:

<https://studentservices.ozyegin.edu.tr/tr/donem-ve-ders-kayitlari/derslerden-muafiyet>
<https://studentservices.ozyegin.edu.tr/tr/mevzuatlar>

Türkiye'ye Giriş Yapabilmek için Vize

Türkiye'ye giriş yapabilmek için vize gereken ülkelerden birinden geliyorsanız Türkiye'ye giriş yapmak için öğrenci ya da turist vizesi alabilirsiniz. Her ülkeden istenen (giriş için vize gerekmeyen ülkeler dahil) vizeyle ilgili kuralları ve evrakları devletin resmi internet sitesini ziyaret ederek kontrol edebilirsiniz. Uyruğunuza göre Türkiye'de vizeye tabi veya vize olmadan kalmanıza hukuken izin verilen süreyle ilgili bilgi almak için:

<https://www.mfa.gov.tr/turk-vatandaslarinin-tabi-oldugu-vize-uygulamalari.tr.mfa>





Öğrenci Yurtları

Özyeğin Üniversitesi yurtları verimli bir çalışma ortamı sağlamak için tesis ve hizmetlerin yanı sıra modern ve konforlu bir yaşam alanı da sunar. Okul servis araçları Çekmeköy Kampüsü'nden şehrin birçok yerine ulaşım sağlar. Kampüsteki yurtlarla ilgili yönetmelikler ve oda çeşitleriyle ilgili bilgi edinmek için: <https://www.ozyegin.edu.tr/tr/yurtlar>

Yurt Başvuruları

Tüm uluslararası öğrencilere kampüs içerisinde yurt imkânı sağlanır. Kampüste konaklama imkânlarından faydalanmak için ön ödemenizi yaptıktan sonra Uluslararası Ofis tarafından size gönderilen Yurt Başvuru Formu'nu doldurmalısınız. Yurt çeşitleriyle ilgili olarak kalmayı en çok istediğiniz yurt çeşidini birinci sıraya koyarak, tercihlerinizi yapabilirsiniz. Formu doldurduktan sonra tüm sayfaları tek bir pdf dosyası haline getirip verilen adrese e-posta olarak göndermeniz gerekmektedir. international.enrollment@ozyegin.edu.tr

Yurtlarla ilgili en güncel düzenlemelere ise buradan ulaşabilirsiniz:

<https://www.ozyegin.edu.tr/tr/yurtlar> Formu bize en geç iletebileceğiniz tarih sizlere bildirilecektir. Oda çeşitliliğinin uygunluğu sınırlı olduğu ve taleplerinizin ilk tercihiniz olmayan bir oda ile sonuçlanma ihtimali olduğu için talep formunuzu erken göndermeniz önemlidir.

2024-2025 Akademik Yılı Yurt Ücretleri

Yurt ücretleri, akademik yarıyıl başlamadan önce ödenir. Farklı oda türlerine göre değişen oda fiyatlarını öğrenmek için lütfen 2024-2025 Akademik Yılı Kılavuzu'nu inceleyin. Tüm yurt başvuruları yıllık olmakta ve yurttaki kalma ücretleri sonbahar ve ilkbahar olmak üzere ikiye bölünerek tahsil edilmektedir.

Yurt başvurunuzun değerlendirilmesi için öncelikle başvuru dönemi içerisinde depozito ve peşinatı (ücretleri Bilgi Sayfası'nda bulabilirsiniz) yatırmanız gerekir. Depozito ve peşinat ile güvenlik depozitosu farklı ücretlerdir. Size bir oda atandığında depozito ödediğiniz toplam tutardan düşülür, kalan miktar sonbahar ve ilkbahar dönemlerinde sizden eşit olarak alınır. Depozito miktarı siz yurttan ayrılırken burada kaldığınız süre boyunca odaya bir zarar verilmemişse iade edilir.



Türkiye’deyseniz depozito ve peşinat Yurt Hizmetleri Yönetimi tarafından duyurulan ödeme vadesi içerisinde nakit olarak “Öğrenci Numaranız” ve “Yabancı Kimlik Numaranız” ile Fibabanka şubelerinden yatırılabilir.

Türkiye dışındaki öğrenciler ödemeyi aşağıda belirtilen hesap numarasına yapabilirler.

Banka: Fibabanka

Şube: Özyeğin University Branch

SWIFT KODU: FBHLTRISXXX

Hesap Adı: Özyeğin Üniversitesi

USD IBAN No: TR090010300000000003550268

Öğrenci numaranızı ve isminizi ödeme yaparken belirtmeyi ve dekontu Uluslararası Ofis ile paylaşmayı unutmayınız.

Size bir oda tahsis edildikten sonra Yurt Hizmetleri Yönetimi tarafından ilan edilen tarihe kadar Türkiye’deyseniz kredi kartıyla veya Fibabanka şubelerinden yurt ücretini yatırmalısınız.

Ödemeyi çevrimiçi olarak gerçekleştirmek için:

<https://www.ozyegin.edu.tr/tr/yurtlar/odeme-yontemleri-ve-iade-kosullari>

Gerekli Sağlık Belgesi ve Yurda Gelirken Yanınızda Getirmeniz Gerekenler

Yurt odanıza giriş yapmadan önce sağlık raporunu kılavuz dokümanda yayınlanan tarihlerde Yurt Hizmetleri Yönetimi’ne teslim etmeniz gerekmektedir. Sağlık Raporu (İngilizce veya Türkçe) kişinin yurtlarda kalma uygunluğunu doğrulayan özel veya devlet hastanelerinden temin edilebilir. Sağlık raporları ülkenizde İngilizce olarak düzenlenebileceği gibi geldikten sonra burada da hazırlanabilir. Kampüsümüze en yakın özel hastanenin adresini aşağıda bulabilirsiniz:

FSM Madenler Tıp Merkezi (Madenler, Arafat Cd. No: 2 34776 Ümraniye)

Çamlık Tıp Merkezi (Çamlık, Muhsin Yazıcıoğlu Cad. No: 14 34782 Çekmeköy)

Öğrencilerin kıyafetlerini, temizlik malzemelerini, gıda ürünlerini, yiyeceklerini, mutfak eşyalarını, yastıklarını, çarşaflarını ve battaniyelerini yanlarında getirmeleri gerektiğini unutmayınız.

Kampüs Dışında Yaşam Olanakları

Kampüs dışında da ev veya daire kiralayabilirsiniz. Öğrencinin kendi adına daire kiralayabilmesi veya faturalarını kendi üzerine açtırabilmesi için oturma izin kartı alması gerekmektedir. Oturma izin kartınız yoksa kamu hizmetlerinden faydalanamazsınız. Oturma izin kartları başvurunuzdan iki ay sonra elinize ulaşacağı için kampüs dışında konaklama yapacaksanız zorlanabilirsiniz.



KAMPÜSE ULAŞIM



Havalimanlarından Ulaşım

Taksi veya metro opsiyonu kullanılabilir.

İstanbul Havalimanı'ndan Kampüse Geliş				
Havalimanı Taksim	Taksim Beşiktaş	Beşiktaş Üsküdar	Üsküdar Altunizade	Altunizade Kampüs
HAVAİST havalimanı servisi	Otobüs veya taksi	Vapur, deniz motoru	Otobüs veya taksi	ÖZÜ okul servisleri

Sabiha Gökçen Uluslararası Havalimanı'ndan Kampüse Geliş		
Havalimanı - Kadıköy	Kadıköy - Altunizade	Altunizade - Kampüs
HAVAİST havalimanı servisi	Otobüs veya taksi	ÖZÜ okul servisleri

Kayıt

Kaydınızı sadece belirtilen tarihlerde çevrimiçi olarak tamamlayabilirsiniz. Kaydınızı önce çevrimiçi olarak yapmalısınız, sonrasında kampüse gelirken belgelerin aslını yanınızda getirerek Öğrenci Hizmetleri'ne teslim etmelisiniz. Kampüse geldiğinizde ilk ziyaret edeceğiniz yer Uluslararası Ofis olmalı. Spor Merkezi binasında Sağlık Merkezi karşındayız.. Güvenlik size rehberlik edecektir.



Kayıt için Gerekli Belgeler

- Öğrenci Kayıt Bilgi Formu
- Resmi Kimliğiniz
- Diplomanızın Aslı, Çıkış Belgesi, Referanslar (yurtdışından verilen diplomalar için)
- Denklik Belgesi
- Düzenlenmiş Sınav Raporlarının Noter Onaylı Tercümesi
- İngilizce Dil Yeterliliğini Kanıtlayan Belge (sizde bulunmuyorsa İngilizce yerleştirme ve TRACE tarihlerini kaçırmayın)
- Harç Ücretlerini Yatırdığınıza Dair Belge
- Fotoğraflar
- Sağlık Raporu (sadece Havacılık Yönetimi Programı için istenir)
- Sınıf I (A) Sağlık Raporu (sadece Profesyonel Uçuş Programı için istenir)
- Sabıka Kaydının Olmadığını Gösterir Şekilde Adli Sicil Kaydının Tasdik Edilmiş Hali (sadece Havacılık Yönetimi Programı ve Profesyonel Uçuş Programı için istenir)

Yurtlara Giriş ve Kayıt

Yurt başvurunuz kabul edilmiş ve size bir yurt odası verilmişse odanıza giriş yapabilmek için Yurt Hizmetleri Yönetimi tarafından ilan edilen tarihler arasında aşağıda belirtilen adımları tamamlamalısınız:

- Üniversite kaydınızın tamamlanması
- Depozito ve yurttaki kalma ücretlerinizin ödenmesi
- Gerekli sağlık raporunun temin edilmesi ve Yurt Hizmetleri Yönetimi'ne verilmesi*

*Sağlık Raporu (İngilizce veya Türkçe) sağlık raporu kişinin yurttaki kalma uygunluğunu doğrulayan özel veya devlet hastanelerinden temin edilebilen bir rapordur. Sağlık raporları ülkenizde İngilizce olarak düzenlenebileceği gibi Türkiye'ye geldikten sonra burada da düzenlenebilir.

Belirtilen yurt kayıt adımlarını tamamladıktan sonra Bilgi Formu'nda ilan edilen süre içerisinde odanıza giriş yapabilirsiniz. Oda kartınızı almadan önce Hizmet Anlaşması'nı tamamlamanız ve imzalamanız gerektiğini unutmayınız.

Çevrimiçi Sistemlere Giriş

Özyeğin Üniversitesi'nde Bilgi ve Veri Güvenliği ile İlgili

Özyeğin Üniversitesi'nde kişisel verilerin kanuna uygun şekilde toplanmasına ve saklanmasına önem verilir. Özyeğin Üniversitesi'nde Kişisel Verilerin Korunması ve İşlenmesi ile ilgili bilgileri mutlaka inceleyiniz:

<https://www.ozyegin.edu.tr/tr/gizlilik-politikasi/kisisel-verilerin-korunmasi-6698>





ÖzÜ.Net Hesabı

ÖzÜ.Net hesabınız bir kullanıcı adı ve şifreden oluşur. ÖzÜ.Net hesabınızı aşağıda belirtilen çevrimiçi kaynaklarımıza ve hizmetlerimize erişmek için kullanabilirsiniz.

- Uzaktan İnternet Erişimi
- E-posta Hizmeti (Google G Suite)
- Öğrenci Bilgi Sistemi (SIS)
- Eğitim Yönetim Sistemi (LMS)
- myÖzÜ Intranet (Benim ÖzÜ'm kurumiçi ağ)
- Çözüm Merkezi
- Çevrimiçi Bilgi Kaynakları
- Fotokopi ve Baskı Hizmetleri
- Office 365 Hizmeti

Şifre Oluşturma

Kayıt işleminizi tamamladıktan sonra Öğrenci Hizmetleri'nden bir e-posta alacaksınız. Kullanıcı adı ve şifreniz size bildirilecek. Hesabınızı etkinleştirmeniz ve şifrenizi değiştirmeniz gerekecek. Güvenli ve güçlü bir şifre oluşturmak için şifrenizin aşağıdaki özellikleri taşıyacak şekilde düzenleyebilirsiniz:

- Şifrenizin aralarında boşluk olmadan en az sekiz karakter içermesi gerekir.
- Şifreniz herhangi bir Türkçe karakter içeremez.
- Şifreniz isminizi veya soyadınızı içeremez.
- Şifreniz aşağıdakilerden en az üçünü içermelidir:
 - o Büyük İngilizce harfler (A'dan Z'ye kadar)
 - o Küçük İngilizce harfler (a'dan z'ye kadar)
 - o Rakamlar (0'dan 9'a kadar)
 - o Alfabe dışındaki karakterler (., !, \$, #, %)

Şifrenizi tekrar değiştirmeniz gerekirse en az 24 saat beklemelisiniz.

Öğrenci Bilgi Sistemleri (SIS)

SIS, derslere kayıt, kişisel bilgileriniz, akademik danışman bilgisi, sunulan dersler, notlar, burslar, ödemeler, belge talepleri ve mezuniyet belgesi dahil öğrencilerle ilgili süreçlerin yönetildiği bir platformdur. SIS üzerinden derslere kaydolabilir, ilerleyen dönemlerde yurtlara başvurabilir ve notlarınızı görüntüleyebilirsiniz.

<http://sis.ozyegin.edu.tr/>



Eđitim Yönetim Sistemi (LMS)

LMS'e bađlanarak ders içeriklerine ve ödevlere ulaşabilirsiniz. Ayrıca aldığınız derslerin eđitmenleriyle buradan iletişim kurabilirsiniz. LMS yoluyla ödevlerinizi, projelerinizi eđitmenlerinize yollayabilirsiniz. LMS geniş ve esnek bir eđitim ortamı sağlar. Tarayıcınız ile LMS sistemimize erişebilir, sistemi hemen kullanmaya başlayabilirsiniz.

<http://lms.ozyegin.edu.tr/>

MyÖzÜ Intranet (Benim ÖzÜ'm kurumiçi ađ)

MyÖzÜ, üniversitenin bilgi sistemlerinin arayüzüdür. Üniversite hayatınız boyunca ihtiyacınız olacak tüm bilgilere tek bir yerden, MyÖzÜ üzerinden ulaşabilirsiniz. MyÖzÜ'ye "Bir sonraki Altunizade servisi ne zaman?", "Profesör Ahmet'in ofisi nerede?", "Kampüs kartımda ne kadar para kaldı?", "Kampüste bugün hangi etkinlikler yapılıyor?", "Yemekhanede öğlen ne yemek var?" veya "Bir sonraki ders saat kaçta?" gibi sorularınızı sorabilirsiniz. MyÖzÜ, kampüsün sosyal medya ve bilgi uygulaması olan ÖzÜKampüs'ü de içerir. MyÖzÜ'yü mutlaka cep telefonunuza indirin.

Çözüm Merkezi

Çözüm Merkezi herhangi bir talep, tavsiye, sorun ve şikâyet için size en hızlı desteđi sağlar. Öğrenciler bilgi sistemleri altyapımızdan temizlik hizmetlerine, teknik hizmetlerden havalandırmaya, ısıtmadan ulaşım hizmetlerine kadar birçok soruyu ve konu başlığını Çözüm Merkezi'ne yönlendirebilir.

<https://www.ozyegin.edu.tr/tr/hse/sistematik-hse/cozum-merkezi-solution-center>

Office 365

Üniversitemizin Microsoft Türkiye ile olan iş birliđi çerçevesinde tüm öğrenciler Office 365'ten ücretsiz olarak faydalanır. Office 365 Word, Excel, PowerPoint, Outlook ve OneNote gibi uygulamaları ve OneDrive depolama alanını içerir. Office 365'i, Mac veya Windows dizüstü bilgisayarlarınıza ÖzÜ.Net e-posta hesabınızla ücretsiz olarak indirebilirsiniz. <http://portal.office.com>

Oturum İzni Süreci ve Sađlık Sigortası

Oturma İzni ve Sađlık Sigortası Başvurularınızı Türkiye'ye Geldikten Sonra Tamamlayabilirsiniz.

Üniversitemize kaydınızı tamamladıktan sonra Uluslararası Ofis oturma izni başvurunuzla ilgili size yol gösterecektir. Türkiye'de kalmanız için verilen yasal süre içinde veya vizeniz sona ermeden oturma iznine başvurmanız gerekmektedir. Hangi tarihe kadar kalabileceđinizi takip etmek ve bu tarihlere uymak sizin sorumluluđunuzdadır. Oturma iznine başvurmak için öncelikle bir sađlık sigortası yaptırmanız gerekmektedir. Kaydınızdan sonraki ilk üç ay içerisinde devletin sađladığı bir sađlık sigortasına veya Uluslararası Ofis vasıtasıyla daha ekonomik olan özel





sağlık sigortasına başvurabilirsiniz. Başvurunuzdan ortalama iki ay sonra oturma izni kartınızı alacaksınız. Bu kartla Türkiye'ye vizeniz olmadan giriş çıkış yapabilirsiniz. Ayrıca öğrenci için indirimli toplu taşıma kartlarından yararlanabilir, bir banka hesabı açabilir, daire kiralayabilir, faturalarınızı ödeyebilir, telefonunuzu ve Türkiye'deki sim kartınızı kaydedebilirsiniz.

Banka Hesabı Açmak

Türkiye'de uluslararası bir öğrenci olarak banka hesabı açabilmek için bir oturma izni şarttır. Ancak kampüsümüzdeki Fibabanka şubesi yurtlarda kalan uluslararası öğrencilere Türkiye'den alınmış bir vergi numarası ile bir banka hesabı açma imkânı vermektedir. Uluslararası Ofis, okulun ilk haftasında bir vergi numarası temin etmekte ilgili size yardımcı olacaktır. Vergi numaralarınızı aldıktan sonra Fibabanka'da bir hesap açmak için bir öğrenci belgesi, yurt belgesi ve pasaportunuzun fotokopisi gerekecek. Oturma izni kartınızı aldıktan sonra başka herhangi bir bankada hesap açabilirsiniz. Yurtlarda kalmayan öğrenciler maalesef oturma izni alana kadar banka hesabı açamamaktadırlar.



Öğrenci Kimlik Kartı

Öğrenci kimlik kartı sizin bir ÖzÜ öğrencisi olduğunuzu gösterir, kampüse giriş ve çıkışta kullanılır. Kampüs kartınızı kütüphanede, fotokopi merkezlerinde ve servislerde de kullanabilirsiniz.

Uluslararası öğrencilerin öğrenci kimlik kartları kayıt sonrası Güvenlik Merkezi tarafından oluşturulur. Kartınızı, üniversiteye kaydınızı tamandıktan sonra AB1 Mühendislik Fakültesi Binası -2. kattaki Güvenlik Merkezi'nde bastırabilirsiniz (eğitim yüz yüze olduğu zaman).



Kimlik kartınızı bastırmak için yanınızda pasaport boyutlarında bir fotoğraf getirmelisiniz. İlk defa çıkarılan kampüs kartları ücretsiz olduğu için herhangi bir ödeme yapmanız gerekmez. ÖzÜ kimlik kartınızı her zaman, özellikle sınavlarda yanınızda bulundurunuz. Öğrenci kimlik kartınız ÖzÜ’de akademik öğreniminiz boyunca geçerli olacaktır. Kartınızı kaybederseniz Öğrenci Hizmetleri ile iletişime geçebilirsiniz.

Öğrenci kimlik kartınızın kullanımıyla ilgili daha fazla bilgi almak için internet sitemizi ziyaret edebilirsiniz: <https://www.ozyegin.edu.tr/tr/ogrenci-hizmetleri/ogrenci-bilgi-ve-belgeleri/kampus-kart>

Cep Telefonunuzu Kaydetme

Türkiye, telekomünikasyon yönetmeliğindeki en son değişiklikler doğrultusunda, yurtdışından ülkeye getirilen cep telefonlarının Türkiye’deki bir sim kartla kullanılabilmesi için IMEI numarasıyla Türkiye Bilgi Teknolojileri ve İletişim Başkanlığı’nın veritabanına kaydedilmesini şart koşturmaktadır. Kaydedilmeyen mobil telefonlarının (IMEI numaraları) erişimi 120 gün sonra engellenmektedir. Kendi ülkenizden getirdiğiniz bir cep telefonunu kullanmaya devam edecekseniz bir an önce kaydettirmelisiniz. Pasaportunuz ve IMEI numaranızla en yakın bankaya giderek ortalama 30.000 TL (yaklaşık 920 Dolar karşılığı) ödemeniz gerekmektedir. Sonrasında ilgilendiğiniz SIM kart operatörünün mağazasını ziyaret ederek bir SIM kart alabilirsiniz.

Servisler

Servislerin kalkış ve varış çizelgesine

<https://www.ozyegin.edu.tr/tr/iletisim/servis-saatleri> adresinden ulaşabilirsiniz.

İETT Kartı

İETT kartı, öğrenci indrimiyle seyahat etmenize imkân veren bir toplu taşıma kartıdır. İETT kartı almak için başvuru yapmadan önce oturma izni kartınızı çıkarmanız gerekmektedir. Ayrıca YÖKSİS numarası içeren Türkçe bir öğrenci belgesi almak için SIS üzerinden başvuru yapılmalıdır. Belirtilen belgeleri Öğrenci Hizmetleri’nden teslim aldıktan sonra İETT merkezlerine gidebilirsiniz.

<https://www.istanbulkart.istanbul/basvuru-merkezleri>

Kadıköy ilçesinde bulunan kampüse en yakın İETT Merkezi:

<https://www.google.com/maps>



AKADEMİK HAYAT



Akademik Takvim

Kayıt, ders ekleme/bırakma ile dersten çekilme tarihleri, İngilizce yeterlilik sınavlarının, benzer akademik etkinliklerin, öğrenim ücreti ve diğer ödemelerin tarihleri Senato tarafından onaylanan akademik takvimde yıllık olarak yayınlanır.

Akademik takvime buradan ulaşabilirsiniz:

<https://www.ozyegin.edu.tr/tr/ogrenci-hizmetleri/akademik-takvim>

Kurallar, Yönetmelikler ve Disiplin Suçlarına Yönelik Yaptırımlar

Tüm öğrencilerin üniversite tarafından koyulan kurallara, yönetmeliklere ve prosedürlere uyması beklenir. Kurallar ve yönetmeliklerle ilgili herhangi bir sorunuz varsa her zaman Öğrenci Hizmetleri, akran danışmanınız veya 360 Danışma Birimi ile iletişime geçebilirsiniz. Kuralları ve yönetmelikleri bilip ona göre hareket etmek sizlerin sorumluluğundadır.

İlgili yönetmelikleri, talimatı ve davranış kurallarını buradan inceleyebilirsiniz:

<https://studentservices.ozyegin.edu.tr/tr/mevzuatlar>



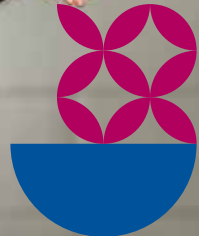
Ödemeler ve Diğer Ücretler

Yıllık ücretler, sonbahar ve ilkbahar dönemlerini kapsar. İlgili ücret her yarıyılın başında iki taksitte ödenir. Yaz dönemi zorunlu değildir ve yıllık öğrenim ücretine dahil değildir. Yaz okuluna katılmayı planlayan öğrenciler yıllık ücret ödemesinden ayrı olarak bir ödeme yaparlar.

İngilizce Hazırlık Programı öğrencileri kayıtlı oldukları lisans programının güncel program bedelini ödemekle yükümlüdürler.

Ödemeler ve diğer ücretlerle ilgili bilgi edinmek için:

<https://www.ozyegin.edu.tr/tr/ogrenci-hizmetleri/ucretler-ve-odemeler/2023-2024-akademik-yili-ucretleri/yurt-disindan-ogrenciler> bakınız.





BURLAR

Burs Başvuruları ve Ücretlerde İndirim

Uluslararası Ofis'ten alacağınız burslar, Dil Okulu'nda okuyorsanız 6 yıl (İngilizce Hazırlık Programı'nda en fazla 2 yıl), lisans eğitimine doğrudan başlarsanız 5 yıl geçerlidir. Kayıttan itibaren geçerli bursunuz ve burs miktarınız ÖZÜ'de gösterdiğiniz akademik başarıya bağlı olarak değişmez. Bu burslar sonbahar ve ilkbahar dönemlerine ilave olarak yaz programlarını da kapsar. Herhangi bir dönemi transfer ettiyseniz bu sizin toplam burs sürenizden düşer.

Sağlanan Burs ve İndirimlerin Süre ve Devam Koşulları

Üniversitenin onayı olmaksızın kaydını yenilemeyerek öğrenimine ara veren, kayıt yenileyen ama derslere devam etmeyen ve/veya bursluluk süresini aşan öğrencilerin tüm burs/indirim/ek bursları sona erer. Öğrencilerin disiplin cezası almaları durumunda Senato tarafından belirlenen "Disiplin Cezalarının Burs ve Öğrencilik Haklarına Etkisi" ile ilgili uygulama esaslarına göre sağlanan tüm burs/indirim/ek burslar kesilebilir.

İngilizce Hazırlık Programı'nı ikinci akademik yılın sonunda başarıyla tamamlayamayan öğrencilerin üniversite ile ilişkisi kesilir ve tüm burs/indirimleri sona erer. Ancak TRACE'e giren ve İngilizce yeterliliklerini ispatlayan öğrenciler lisans programlarına devam edebilirler. Bu öğrenciler üniversitede eğitim gördükleri süre boyunca kayıtsız öğrenci durumuna düşmemişlerse kendileriyle aynı yıl kabul edilen öğrenciler ile aynı öğrenim ücretini ödemekle yükümlüdürler.

TRACE'i alan ve lisans programına başlayan öğrenciler arasından daha önce üniversitede okudukları süre boyunca kayıtlı olmayan öğrenci durumuna düşen öğrenciler, geçerli öğrenim ücretini yeni kabul alan ve bursu olmayan öğrenci statüsünde yapmak zorundadırlar.

Akademik Başarı Bursları

Lisans programlarında burssuz veya kısmi burslu öğrenciler akademik başarı burslarına başvurabilirler. Akademik başarı bursları, yıllık akademik performans değerlendirmelerine göre belirlenen uygun öğrencilere belirli kontenjanlar ile akademik başarının sürekliliği esas alınarak verilir. Değerlendirmeler her akademik yılın Bahar Dönemi sonunda yapılır. Öğrencilere normal öğrenim sürelerini aşmadıkları ve uygunluk koşullarını karşıladıkları sürece akademik başarı bursları verilir. Kotalar ve akademik başarı uygunluk şartlarını öğrenmek için:

<https://www.ozyegin.edu.tr/tr/ogrenci-hizmetleri/burs-ve-finansal-destek/lisans-akademik-basari-burslari>



Spor Bursları

Spor bursları, öğrencinin akademik başarısı öncelikli olmak üzere, kendi branşında Özyeğin Üniversitesi'ni temsil etmesi amacıyla sağlanan bir olanaktır. Burs verilecek branşlar, bursun kapsamı, yararlanma ve devam koşulları her akademik yılın başında yeniden belirlenebilir. Spor burslarıyla ilgili daha fazla bilgi almak isterseniz Spor Merkezi Yönetim Birimi ile irtibat kurabilirsiniz: metin.acikalin@ozyegin.edu.tr

Aile İndirimi

Aile indirimi, öğrenim ücretinin tamamı üzerinden %5 ek indirim olarak uygulanır. Bu indirim lisans programlarında, birlikte öğrenim gören aynı ailede birinci derece yakınlarından (iki kardeş, anne/baba-çocuk) her birine uygulanır. Koşulları sağlayan ve bu olanaktan yararlanmak isteyenlerin durumlarını açıklayan dilekçe ve vukuatlı nüfus kayıt örneği belgesini Öğrenci Hizmetleri Direktörlüğü'ne (student.services@ozu.edu.tr) veya sefa.ustun@ozyegin.edu.tr adresine iletmeleri gerekir. Aile indirimi yalnızca aynı ebeveyninden olan veya yasal olarak evlat edinilmiş olanlar için geçerlidir.

Kredi Sistemi, Ders Yüğü ve Notlandırma Sistemi

Kredi Sistemi: ÖzÜ'de kredilerin ve öğrencilerin Avrupa'daki yükseköğretim kurumları arasında kolayca transferine imkân veren bir standart olan Avrupa Kredi Transfer ve Birikim Sistemi'ni kullanmaktayız. 60 ECTS kredi, 30 kredi her döneme denk düşecek şekilde bir akademik yılın çalışma yüküne ve ilgili eğitim çıktılarına bağlıdır. Lisans programlarından mezun olabilmek için toplam 240 krediyi doldurmalısınız. ÖzÜ'de transfer ve birikim, Erasmus - ECTS eğitim anlaşması ve ECTS not çizelgesi gibi ECTS temel belgelerinin kullanımıyla kolay hale getirilir. ÖzÜ öğrencilerine mezun olduktan sonra otomatik olarak İngilizce Avrupa Diploma Eki düzenlenir.

Ders Yüğü: Ders yüğü, öğrenci tarafından bir dönemde alınmış toplam krediyi ifade eder. Güz ve Bahar Dönemlerinde ortalama bir ders yüğü 30 ECTS krediden oluşur. Bir öğrencinin en fazla alabileceği ders yüğü akademik durumuna uygun olarak <https://studentservices.ozyegin.edu.tr/tr/mevzuatlar> dokümanında belirlenmiştir. Öğrenciler verilen maksimum ders yükünü aşamazlar.





Notlandırma Sistemi: ÖzÜ’de bir öğrencinin dersteki durumu o dersin eğitmeni tarafından midterm (dönem ortası sınavları), ödevler, derse katılım gibi dönem sonu sınav sonuçları göz önünde bulundurularak değerlendirilir. Notlar akademik takvimde ilan edilen tarih aralığında verilir. Genel Not Ortalaması’na (GNO) katkı sağlayan dersin kredi değeriyle ağırlıklandırılan dönem sonu notları aşağıda verilmiştir. En düşük geçme puanı “D” olarak belirlenmiştir. “F” ise öğrencinin kaldığını gösterir.

Not	Katsayı
A	4,00
A-	3,70
B+	3,30
B	3,00
B-	2,70
C+	2,30
C	2,00
C-	1,70
D+	1,30
D	1,00
F	0,00

Final notlarına etkisi olmayan Genel Not Ortalamaları aşağıda gösterilmiştir:

Not	Katsayı	Açıklama
S	-	Yeterli
U	-	Yeterli değil

Mezuniyet: Lisans programının tüm derslerini, stajlarını, projelerini ve diğer benzer mezuniyet gerekliliklerini verilen bir dönem sonunda en az 2,00 GNO PA ve en az 240 ECTS krediyle başarıyla tamamlayan öğrenciler, mezuniyetten önce iki dönemi ÖzÜ’de lisans programlarında kayıtlı öğrenci olarak en az 60 krediyle tamamlamaları koşuluyla lisans derecesi diploması almaya hak kazanırlar.

Ders Kayıtları, Ders Ekleme ve/veya Bırakma ve Müfredat

Birinci Sınıf Ders Kayıtları (Yeni İlk Dönem Öğrencileri)

İlk dönem ders kayıtları Öğrenci Hizmetleri tarafından önceden yükleme ile tamamlanacaktır.

İlan edilen ders kayıt tarihlerinden başlayarak aldığınız dersleri ve haftalık ders çizelgenizi https://sis.ozyegin.edu.tr/OZU_GWT/ üzerinden görüntüleyebilirsiniz. Ders ekleme/bırakma döneminde daha önceden alınan dersleri bırakabilir ve maksimum ders ekleme yükünü geçmediğiniz müddetçe çizelgenize yeni dersler ekleyebilirsiniz. Ancak ders çizelgenizi oluştururken veya sonraki dönemlerde, ön koşulu olan dersleri alırken



ileride oluşabilecek herhangi bir problemi önlemek için ders programınızda listelenen derslerden seçmelisiniz.

İlk döneminizi tamamladıktan sonra ikinci ve sonraki dönemlerde derslere kaydınızı SIS üzerinden ilan edilen kayıt tarihleri arasında yaptırabilirsiniz. Derslere kayıt yaptırabilmek için dönem ücretinizi ödemiş olmanız gerektiğini hatırlatmak isteriz.

Ders Alma ve Bırakma

Akademik takvimde yer alan ders ekleme/bırakma dönemi içerisinde aldığınız derslerde (ders ekleme, bırakma veya dersi değiştirme vb.) değişiklik yapabilirsiniz. Ders kayıtlarını ders kayıt döneminde tamamlayamayan öğrenciler, geç ders kayıtlarını ders ekleme/bırakma dönemi boyunca harçlarını ve diğer başka gerekli ücretleri ödeyerek tamamlayabilirler. Ders alma ve bırakma dönemi sona erdikten sonra derslere kayıt yaptıramazsınız veya derslerde değişiklik yapamazsınız.

Ders Çizelgesi ve Dersler

Lisans programınızın ders programına ÖZÜ internet sitesinden ulaşabilirsiniz. Programınızı incelemek için ÖZÜ internet sitesine, ardından [AKADEMİK](#) başlığına tıklayın, fakültenizi ve akademik programınızı seçin. Ders programınız akademik programınızın ilgili alt sayfalarında mevcuttur. Not ve kredi transferleri mezuniyet gerekliliklerinde farklılıklara yol açabilir. Bu sebeple Öğrenci Bilgi Sistemi SIS'e bağlanarak >> Akademik Bilgi >> Mezuniyet Şartları başlığını kontrol etmenizi öneriyoruz.

Programın dersleri ve dersin eğitmenleri de ÖZÜ internet sitesinden görülebilir. Programın derslerini veya ders eğitmenlerini görüntüleyebilmek için ÖZÜ internet sitesinde girerek [ÖĞRENCİLER](#) başlığına tıklayın, ardından ders kataloğu ve ders programları sayfasına gidin.

Uluslararası Öğrencilerin Almak Zorunda Olduğu Türkçe Dersleriyle İlgili Kurallar

Uluslararası öğrencilere ders programları kapsamında TLL 101 ve TLL 102 dersleri yerine haftada üç saat TURK 101 ve TURK 102 dersleri verilir. Bu dersler 4 ECTS kredili derslerdir. Dersler tamamlandığında öğrencilerin A1 seviyesine gelmiş olmaları beklenir. TURK 101 ve TURK 102 derslerini alan öğrenciler, TLL 101 ve TLL 102 derslerine kayıt yaptıramazlar.

Türkiye'deki liselerden mezun olan öğrenciler, TLL 101 ve TLL 102 derslerini almalıdırlar. Öğrenci Hizmetleri bu öğrencileri belirleyerek doğru derslere kayıt olmalarına yardımcı olmaktadır. Yabancı Diller Yüksekokulu Türkiye'deki bir liseden mezun olmayan öğrencilere "Türkçeden Muafiyet Sınavı" uygular (CEFR A-1 Başlangıç Düzeyi). Türkçeden Muafiyet Sınavı'na denkliği kabul edilen sınavlar ve bu sınavlarda kabul





edilen en düşük geçme puanları Yabancı Diller Yüksek Okulu tarafından belirlenir ve ilan edilir. Yeni kayıt yaptıran tüm uluslararası öğrenciler ile daha önce Türkçe dersleri almış ancak geçememiş olan öğrenciler, Türkçeden Muafiyet Sınavı'nı alabilirler. Sınav tarihi akademik yılın başında ilan edilir. TURK 101 ve TURK 102 derslerinin birinden veya her ikisinden muafiyet, bu sınavın sonucuna bağlı olarak belirlenir. Öğrenciler muaf olmadıkları ders veya derslere kayıt yaptırmak zorundadırlar. Muafiyet sınavının sonucuna göre öğrencilere GEÇER (Pass) veya KALIR (Fail) notu verilir. Öğrencinin muafiyet sınavına girmiş olduğu dönemde geçer not aldığı dersler, ders çizelgesinde EW (Muafiyet Hakkından Feragat) notuyla ifade edilir.

Ders çizelgesi ayrıca öğrencinin geçtiği derslerden aldığı toplam krediyi de gösterir. Öğrencinin geçtiği derslerden kazandığı krediler, mezuniyete yönelik olarak sayılır. Öğrencinin kaldığı dersler ders çizelgesinde gösterilmez. Muaf olma sınavında kalan veya kaldı notu alan öğrenciler TURK 101 ve TURK 102 derslerini almak zorundadırlar. Öğrencinin muaf olduğu derslerin toplam kredileri ilgili dönemde öğrencinin ders yükü içerisinde sayılmaz. O dönem için alabilecekleri toplam kredi yükünü aşmadıkları sürece muaf oldukları dersler yerine başka derslere kayıt yaptırabilirler. Sınavın sonucuna göre Türkçe derslerinden muaf olan öğrenciler muaf oldukları derslere kayıt yaptıramazlar.

Modern Diller Programı ile İlgili Kurallar

Modern dil dersleri Yabancı Diller Yüksekokulu tarafından verilir. Bu dersler şunlardır: Arapça, Almanca, Çince, Fransızca, İtalyanca, Rusça ve İspanyolca. Yabancı dil derslerinin zorunlu seçmeli ders olduğu programlarda öğrenciler aşağıdaki eğitim hedeflerini gözeterek konulan kurallara uygun olarak ders seçer.





- Öğrencilere başka bir dil öğrenme imkânı vermek,
- İlgili dilde öğrencilerin en az A2 seviyesine ulaşmasını sağlamak,
- Öğrenimin bütünlüğü için dört dönem üst üste kesintisiz şekilde derslerin öğrenciler tarafından alınmasını sağlamak.

Öğrenciler anadillerindeki yabancı dil derslerini veya ülkelerinin resmi dili olan yabancı dil derslerini alamazlar. Öğrenimin yabancı dilde yapıldığı bir liseden mezun olan öğrenciler veya orta öğrenimini yabancı bir ülkede tamamlayan öğrenciler, üniversitedeki öğrenimleri boyunca ilgili yabancı dil derslerini alamazlar. Yabancı Diller Okulu öğrencilerin uyruklarına veya daha önceki eğitimlerine göre öğrencilerin katılamayacağı dersleri belirler ve ders kayıt dönemi öncesinde Öğrenci Hizmetleri'ni bilgilendirir.

Akademik Dürüstlük

Başkasına ait bir eserin bir kısmını veya tamamını yazarına, fikri mülkiyet haklarına sahip kişiye veya kurumuna atıfta bulunmadan kopyalamak "intihal" olarak nitelendirilen suçlardan biridir. Özyeğin Üniversitesi'nde intihal ciddi bir suçtur ve bunun ciddi sonuçları olabilir, disiplin suçuyla sonuçlanabilir. Aşağıdaki davranışlar akademik dürüstlüğü ihlal eden davranışlardır:

- Başka bir öğrencinin ödevini veya sınav cevaplarını kopyalamak,
- Başka bir kişinin çalışmasını onu referans göstermeden kopyalamak veya özetlemek,
- Başka bir kişinin fikirlerini ona atıfta bulunmadan kopyalamak.

Fakülte bazı durumlarda öğrencilerden projelerini bir akademik bütünlük programı olan Turnitin isimli intihal programını kullanarak teslim etmelerini isteyebilir. Turnitin, projelerin içeriklerini, projelerin akademik bütünlük kurallarıyla uygunluğunu sağlamak için internet dahil çok geniş elektronik bilgi kaynakları kullanarak kontrol eder ve karşılaştırma sonuçlarını raporlar.

Akademik personel ve kütüphane görevlileri ödevlerinizin, sınavlarınızın ve projelerinizin akademik bütünlük kurallarına uygun yapılması için hazırlık safhasında size yardımcı olacaktır.

Akademik Danışmanlık

Birinci sınıf öğrenci olarak SIS'e giriş yaparak PROFİL menüsünden Danışman Bilgisi'ne tıkladığınızda üç farklı danışman bilgisi göreceksiniz. İlkinde, ÖzÜ'de yaşamla ilgili aklınıza gelebilecek tüm soruları sorabileceğiniz üst sınıflardan bir öğrenci danışmanınız olacak. İkincisinde 360 Danışmanlık Ofisi'nin e-postası olacak. 360 danışmanınızla fırsatları, hedeflerinizi, ÖzÜ'deki süreci konuşabilir, üniversitenin nasıl işlediği hakkında bilgi edinebilirsiniz. Öğrenci danışmanınız ve 360 danışmanınız özellikle ilk sene üniversite hayatına alışmanız için sizinle olacaktır. Öğrenci Danışmanı Programı ve 360 Danışmanlık Ofisi'yle ilgili detaylı bilgiyi "Kampüs Hayatına Giriş" başlığıyla bir sonraki kısımda bulacaksınız.





SIS profilinizde bulabileceğiniz son danışman bilgisi ise fakültenizden bir profesörün e-posta adresi olacak. Her kayıtlı lisans öğrencisine üniversitenin bir fakülte üyesi danışman olarak atanır, böylece öğrencinin akademik performansını izleyebilir ve doğru yönlendirmeler yaparak gelişimine yardımcı olabilir. Akademik danışmanınızla programınızla ilgili herhangi bir sorunu, konuyu konuşabilir ve ÖzÜ'deki öğreniminiz boyunca akademik planlarınızı gözden geçirebilirsiniz.

Öğrenci Hizmetleri Ofisi

Özyeğin Üniversitesi Çekmeköy Kampüsü
Öğrenci Merkezi +1. Kat
Çalışma Saatleri: Hafta içi 08:00-16:45

Sorularınızı, görüşlerinizi ve önerilerinizi **Çözüm Merkezi** aracılığıyla bize iletebilirsiniz:
solution@ozyegin.edu.tr

AKADEMİK HİZMETLER	AKADEMİK PLANLAMA
Akademik hizmetlerle ilgili kurallar, yönetmelikler ve talimatlar	Akademik takvim
Öğrenci danışmanlığı	Üniversite ders kataloğu
Üniversite ders kataloğu	Ders çizelgesi
Ders çizelgesi	Ders ve sınav tarihleri
Lisans derecesi koşulları	Oda rezervasyonu
Dönem ve ders kayıtları	Öğrenci planı
Notlar ve akademik başarı	
Ders ve not verme istatistikleri	
İDARİ HİZMETLER	SÜREÇ GELİŞTİRME
İdari hizmetlerle ilgili talimat	Öğrenci bilgi sistemi analizleri
Başvuru ve kabuller	Süreç, ihtiyaç analizi
Üniversiteye kayıt	Çalışma planları
Harç, diğer tutar ve ödemeler	İnternet
Mali yardımlar	Kurallar ve yönetmelikler, talimat ve prosedürler
Öğrenci kayıtları (öğrenci diploması, not çizelgesi vb.)	
Öğrenci istatistikleri	

Fakülte Sekreterleri

Öğrenciler ders kaydıyla ilgili kurallar hakkında Fakülte Dekanlığı'na veya Yüksekokul Müdürlüğü'ne başvurduklarında aşağıdaki kişilerle irtibat kurabilirler.

FACULTY / SCHOOL	FACULTY/SCHOOL SECRETARY
Hukuk Fakültesi	Fatmagül Kurt – fatmagul.kurt@ozyegin.edu.tr
	Ayşegül Yılmaz – aysegul.yilmaz@ozyegin.edu.tr
İşletme Fakültesi	Gözde Şirin – gozde.sirin@ozyegin.edu.tr
	Beyhan Özçınar – beyhan.ozcinar@ozyegin.edu.tr
Mimarlık Fakültesi	Banu Çavdar – banu.cavdar@ozyegin.edu.tr
	Duygu Demirel – duygu.demirel@ozyegin.edu.tr
Mühendislik Fakültesi	Banu Polat – banu.polat@ozyegin.edu.tr
	Ayşe Genç – ayse.genc@ozyegin.edu.tr
	Behire Candan – candan.gursan@ozyegin.edu.tr
	Tuğba Sezer – tugba.sezer@ozyegin.edu.tr
	Sevinç Dursun (Endüstri Mühendisliği) sevinc.dursun@ozyegin.edu.tr
Sosyal Bilimler Fakültesi	Gül Harrison – gul.harrison@ozyegin.edu.tr
	Arzu Akgül – arzu.akgul@ozyegin.edu.tr
Havacılık Fakültesi	Zeynep Yılmaz – zeynep.yilmaz@ozyegin.edu.tr
	Hande Zeydan – hande.zeylan@ozyegin.edu.tr
Uygulamalı Bilimler Fakültesi	Necla Erinç – necla.erinc@ozyegin.edu.tr
Yabancı Diller Okulu	Eda Öztürk – eda.ozturk@ozyegin.edu.tr
	Sadettin Ünal – sadettin.unal@ozyegin.edu.tr
	Aylin Yurtsever – aylin.yurtsever@ozyegin.edu.tr



KAMPÜS HAYATINA GİRİŞ



ÖZÜ'DE ÖĞRENCİ GELİŞİMİ VE DENEYİMİ

Özyeğin Üniversitesi, öğrenci merkezli vizyonu doğrultusunda öğrencilerinin akademik, kültürel, psikolojik ve sosyal gelişimine önem vermektedir. Öğrenci Dekanlığı ile Öğrenci Gelişimi ve Deneyimi birimi, üniversite yaşamınıza alışmanız, akademik hedeflerinizi ve ilgilerinizi belirlemeniz, becerilerinizi ve kariyer planınızı geliştirmeniz gibi konularda yardıma hazırdır. Öğrenci Gelişimi ve Deneyimi Birimi, her öğrenciye ihtiyaçları ve hedefleriyle ilgili danışmanlık vererek ÖZÜ'de deneyimlerini iyileştirmek için çeşitli etkinlikler ve fırsatlar sunar. ÖZÜ'deki yolculuğunuz boyunca vereceğimiz desteğin kapsamını ve okula yeni başlayan öğrencilerimiz için sunduğumuz özel programları aşağıda bulabilirsiniz.

Birinci Sınıf Öğrencisi Olma

Lisede okumakla üniversitede okumak arasındaki farktan dolayı birinci sınıfta olan öğrencilerin bazıları için üniversiteye alışmak biraz daha fazla zaman alabilir. Karşılaşabileceğiniz bazı farklılıklara verebileceğimiz örnekleri aşağıda paylaşıyoruz:

- Bir üniversite öğrencisi olarak çok daha fazla sorumluluk almanız beklenir.
- Zamanınızı yönetmekten ve planlamaktan siz sorumlusunuz. Ayrıca çalışmak için kendi kendinizi motive etmeniz gerekir.
- Araştırmalarınızı kendinizin yapması ve fikirlerinizi tamamen kendinizin geliştirmesi beklenir.
- Dersler, grup projeleri ve ikincil faaliyetlere katılımın yetkinliklerinizi artırma ve çeşitlendirmede kritik öneme sahip olacağının bilincinde olmanız beklenir.
- Yardıma ihtiyacınız olursa yardım istemelisiniz; yardım istediğinizi ifade ettiğinizde size yardım edilir.



Bunlar akademik gelişiminizin yanı sıra kişisel gelişiminizin de bir parçasıdır. Oldukça heyecan verici bir yolculuğa başlıyorsunuz. ÖzÜ Öğrenci Gelişimi ve Deneyimi Birimi olarak ÖzÜ deneyiminden en verimli şekilde faydalanmanız için tamamen size göre tasarlanmış programlar sunmaktayız. ÖzÜ'deki eşsiz deneyiminizi nasıl biçimlendireceğinizi keşfetmenizi sağlamak için Öğrenci Danışman Programı, Oryantasyon Programı, Karşılama Haftası ve SEC 101 kodlu Üniversiteye Giriş Programı size özel hazırlandı.



Akran Danışmanlar

Öğrenci Danışman Programı, SEC 101 kodlu Üniversiteye Giriş Programı'nın önemli bir parçasıdır. Öğrencilerin ilk sene kampüse daha kolay alışmaları için bir geçiş süreci olarak tasarlanmıştır. Daha önce bahsettiğimiz gibi birinci sınıf olmanın getirdiği bazı zorlukları bu süreci daha önce benzer yollardan geçmiş ve işlerin nasıl ilerlediğini bilen insanlarla atlatmak çok daha kolaydır. Öğrenci danışmanlarımız yaşadıkları deneyimleri sizinle paylaşmak için yetiştirilmiş üst sınıflardan uluslararası öğrencilerden oluşmaktadır. Uluslararası Ofis, okula gelmeden önce öğrenci danışmanınızın iletişim bilgilerini sizinle paylaşacaktır. ÖzÜ'de ve kampüs hayatında, ne şekilde ilerledikleriyle ilgili sorularınızı doğrudan onlara sorabilirsiniz.

Oryantasyon Programı ve Karşılama Haftası

ÖzÜ'deki yaşama geçişi eğlenceli ve teşvik edici kılan Oryantasyon Programı'nda üniversiteye kabul edilen tüm öğrencilerle tanışmak için sabırsızlanıyoruz. Oryantasyon Programı 2024-2025 ders yılında çevrimiçi olacak, programın takvimi internet sitemizde yayınlanacak. Oryantasyon Programı'nın tarihleri ve programa kayıt bilgilerini öğrenmek için Bilgi Formu'na göz atabilirsiniz.

2024-2025 akademik yılında programa başlayan tüm





öğrenciler programın tamamına katılmalıdır. Programın içeriğinde rektör ve dekanların katılımıyla genel bilgi verilen oturumlar, öğrenci danışmanınızla vakit geçirebileceğiniz sayısız fırsat, kampüs hayatını ve etkinliklerini tanımanız için imkânlar bulunmaktadır. Program diğer ÖZÜ öğrencileriyle tanışmak için de güzel bir fırsat sunmaktadır. Sonbahar akademik döneminin ilk haftası ÖZÜ’de karşılama haftası olarak kutlanır. Bu hafta boyunca öğrenci kulüplerinin planladığı birçok eğlenceli faaliyete katılabilir, aynı zamanda diğer öğrencilerle tanışmaya başlayabilirsiniz.



Öğrenci Kulüpleri

Öğrenci kulüplerinin farklı ilgi alanlarına sahip bireylerin bu yönlerini geliştirmelerine imkân vermesinin yanı sıra canlı, renkli bir üniversite yaşamının “olmazsa olmaz” parçası olduğuna inanıyoruz. Özyeğin Üniversitesi’nde öğrenciler tarafından oluşturulan ve Sosyal Gelişim Ofisi’yle beraber yürütülen 50’den fazla öğrenci kulübü mevcuttur. ÖZÜ’deki öğrenciler üniversitenin sponsorluğunda bu tarz kulüplere üye olmaya ve kulüp faaliyetlerine katılmaya teşvik edilir. İlginizi çeken bir kulüp bulamazsanız arkadaşlarınızı toplayın ve kendi öğrenci kulübünüzü kurun! ÖZÜ’de kurulmuş olan bazı öğrenci kulüplerini sizinle paylaşıyoruz: Dans, endüstri mühendisliği, fotoğraf, işletme ve ekonomi, münazara ve fikir, açık hava sporları, sosyal sorumluluk, teknoloji ve üretim, tiyatro, uluslararası otel yönetimi ve turizm, medya ve iletişim, sinema, müzik ve fotoğraf.

Kulüp faaliyetlerine katılan öğrenciler, sosyal ve akademik yönlerden kendilerini geliştirebilir, üniversite ortamına alışma dönemlerini kısaltabilir, önemli etkinliklerde görev alabilir, böylece nasıl takım oyuncusu olunabileceğini öğrenebilirler.



Uluslararası bir öğrenci olarak hobilerinize karşılık gelen veya henüz farkında olmadığınız yeteneklerinizi veya ilgi alanlarınızı keşfetmenizi sağlayacak öğrenci kulüplerine katılmanızı arzu etmekteyiz. Kampüste üniversitedeki uluslararası topluluğa hitap eden etkinlik ve faaliyetlerden yararlanabileceğiniz uluslararası bir kulüp de yer almakta. Organizasyon farklı gelenekleri ve kültürleri temsil eden kültürel etkinlikler düzenleyerek ÖzÜ öğrencileri arasında kültürler arası öğrenmeyi teşvik etmekte. ÖzÜ Uluslararası Kulüp, kültürünüzü tanıtmak, farklılıkları ve benzerlikleri keşfetmek için iyi bir ortam sağlamakta. İlgili kulüp bilgisine ulaşmak için: <https://www.ozyegin.edu.tr/tr/yabanci-diller-yuksekokulu/scola-da-gelisim/ogrenci-gelisimi/scola-kulupleri>

Türk Öğrenciler ve Diğer Öğrencilerle Etkileşim

Özyeğin Üniversitesi'nin kültürel olarak çeşitlilik içeren bir topluluğu olsa da öğrencilerin çoğunluğu Türk öğrencilerden oluşmaktadır. Yani ÖzÜ'nün resmi eğitim diliyle sosyal etkileşim dili birbirinden farklıdır. Uluslararası öğrenci olarak Türkçenin ana dil olarak kullanılmadığı bir ülkeden geliyorsanız bazen sosyal yaşama alışmakta zorlanabilirsiniz. ÖzÜ'de yaygınlaştırmak ve teşvik etmek istediğimiz temel iki değer kültürel çeşitlilik ve açık iletişimdir. Her öğrencinin ÖzÜ'deki yolculuğunda bu değerleri öğrenip yaşamının bir parçası haline getirmesini beklemekteyiz. Türkçe konuşan arkadaşlarınızla en başta iletişimde zorlanırsanız bu davranışı kişisel olarak değerlendirmemelisiniz. ÖzÜ'de akademik dil İngilizce olmasına rağmen bazı öğrenciler kendilerini İngilizce ifade etmekte zorlanabilirler. Zamana bırakın ve yeni insanlarla tanışmaya devam edin. Mutlaka ikinci bir dile daha yatkın bir kısım öğrenci olacaktır. İkinci dilde tutuk olan öğrenciler üniversitedeki yaşama alıştıkça kendilerini bu konuda daha güvende hissedeceklerdir. Bu sırada sosyal adaptasyonunuzu hızlandırmak için üniversitede Türkçe dersler alabilir, yeni arkadaşlarınızla pratik yapabilirsiniz. Özellikle kampüs dışında bunun çok işinize yarayacağını düşününüz.

SEC 101 Üniversiteye Giriş

SEC 101, okula yeni gelen öğrencilerimize eğlenceli ve rahat bir başlangıç imkânı sunan tek kredilik bir derstir. Bu ders boyunca katıldığınız seminerler ve tamamladığınız faaliyetlerle ÖzÜ'de yaşamla ilgili tüm bilgilere erişebilir, sanat, bilim ve teknoloji alanındaki yeni gelişmeleri takip edebilirsiniz. Bu eğitim sizi kampüs içerisindeki farklı akademik, sosyal ve kültürel ortamlarla tanıştırmak için ilgi alanlarınızı keşfetmenizi sağlayacak. Fakültenizden veya dışarıdan farklı öğretmenlerle tanışma imkânı bulacak, farklı alanlardan arkadaş edinme imkânına sahip olacak ve arkadaşlarınızla sosyal projelerde iş birliği yapabileceksiniz. Akran danışmanınızla erkenden ve sürekli irtibat halinde olmanız, dersin yapısını anlamanız ve SEC 101'den en iyi şekilde faydalanabilmeniz açısından önem taşımaktadır.





ÖzÜ Sosyal Sorumluluk Projelerine Önem Veriyor

Ana değerlerimizden biri olan sosyal sorumluluk, ÖzÜ'nün eğitim programının yapı taşını oluşturur. Üniversitemiz sosyal programlarla ilgili farkındalığın artmasını hedeflerken, hem fakülte hem de öğrencileri sürece dahil edilerek uygulanabilir, sürdürülebilir çözümler üretir. Yıl boyunca ülke çapında üniversitemizin sponsorluğunda çeşitli sosyal projelere dahil olabilir, o bölgedeki toplumla yakın temas içerisinde dezavantajlı gruplar için yaşam standardını artırıcı faaliyetlere de katılabilirsiniz. Bu faaliyetler ÖzÜ'deki gönüllü öğrencilerimiz tarafından yürütülür.

Çeşitli sosyal toplum projeleri, SEC 101 kodlu Üniversiteye Giriş Programı'yla koordinasyon içerisinde yürütülür. Bu derse katılan her öğrenci ders boyunca ÖzÜ sosyal amaç takımı tarafından üretilen projelerde 12 saate kadar çalışabilir.

Öğrenci-Öğretmen İlişkisi

ÖzÜ'de eğitmenler, öğrencileri karşılar ve öğrencilerle etkileşime değer verirler. Bir ders süresince dersin içeriği ile ilgili sormak istediğiniz bir şey olursa sormaktan çekinmeyin. Eğitmeninize nasıl hitap edeceğinizi tam olarak kestiremiyorsanız ilk isminden sonra "Hocam" diyerek seslenebilirsiniz. "Hocam" kelimesi Türkiye'deki üniversitelerde akademisyenlere hitap etmekte kullanılan ve herkesçe kabul edilen bir hitap şeklidir. Eğitmenin dersin içeriyle ilgili bir şeyi daha detaylı aktarmasını isterseniz randevu alarak eğitmeninizle görüşebilirsiniz. Öğretim görevlisini ofis saatleri içerisinde ziyaret etmek veya bu saatler aralığında randevu almak daha uygun olacaktır. Böylelikle eğitmen sorduğunuz şeylere detaylı bir şekilde cevap vermek için size vakit ayırabilir.

Rehberlik ve Danışmanlık Hizmetleri

Eğitmenleriniz çeşitlilik içeren bir üniversite deneyimi için sizin ilk bağlantınız olacak. Ancak ihtiyacınız olursa kişisel konularınızı, hedeflerinizi görüşebilmeniz için size bazı danışmanlık hizmetleri de sunuyoruz. Hedeflerinizi, ders programınızı veya zamanınızı planlamakla ilgili görüşmek isterseniz 360 Danışmanlık Ofisi'ndeki profesyonel çalışanlar size destek olabilirler. Kariyer gelişimi seçeneklerinizi belirleyebilmek için Profesyonel Gelişim Ofisi'ni ziyaret edebilirsiniz. Kişisel bir konu hakkında görüşmek isterseniz Psikolojik Danışmanlık Hizmeti'mizden faydalanabilirsiniz. Baskı unsuru olabilecek akademik sorunlarla ilgili Fakülte Dekanı ile, eğitim ortamınızla ilgili olarak da Öğrenci Gelişimi ve Deneyiminden Sorumlu Rektör Yardımcısı ile randevu alarak görüşebilirsiniz.

360 Danışmanlık

360 Danışmanlık Ofisi, Öğrenci Gelişimi ve Deneyimi Birimi'nin bir parçası olarak işler. Ofis, öğrencilere akademik programlar ve mezuniyet şartlarıyla ilgili yol gösterir, üniversitenin kural ve yönetmelikleriyle ilgili bilgi vererek öğrencilerin hedeflerini gerçekleştirebilmelerinde etkili olacak kaynakları kullanmalarını sağlar.



Grup oturumlarına katılmak veya danışmanlarla bire bir görüşmek isterseniz 360 danışmanlarından randevu alabilirsiniz. Bu toplantılarda kişisel gelişiminizi konuşabilir, akademik ve sosyal hedeflerinizin ve kariyer planlarınızın yaşam hedeflerinizle uyum içinde olup olmadığını değerlendirebilirsiniz.

360 Danışma Ofisi

Öğrenci Merkezi -2. Kat

E-posta: advising@ozyegin.edu.tr

Kariyer Danışmanlığı

Kariyeriniz için henüz bir yol haritası çizmediyseniz veya nereden başlayacağınızı nasıl ilerleyeceğinizi bilmiyorsanız Kariyer Danışmanlık Hizmeti'mizin katkısıyla kariyerinizi planlayabilir veya stajlar, işlerle ilgili sorularınıza yanıt bulabilirsiniz.

- CV ve Ön yazı
- Mülakat Teknikleri
- İş Arama Yöntemleri
- Network, Bağlantı Kurma

Öğrencilerimiz üniversitemize adım atmalarından mezuniyete kadar olan süreçte geniş çeşitlilikte kişisel gelişim ve atölye çalışmasına, farklı kurum etkinliklerine katılma fırsatı bulurlar. Deneyimli uzman danışmanlar tarafından öğrencilerle etkileşimli biçimde aktarılan derslerde, öğrencilerimizin farklı ihtiyaçları ve ilgi alanlarına bağlı olarak farklı yeteneklerinin gelişimi amaçlanır.

Eğitimler, atölyeler ve kurum etkinlikleri akademik dönem boyunca birçok kez düzenlenmektedir. Bu oturumlar LinkProfessional'da yayınlanmaktadır.

Detaylar için: <https://www.ozyegin.edu.tr/tr/profesyonel-gelisim>

Alan Eğitimi ve Profesyonel Gelişim Ofisi

Öğrenci Merkezi -2. Kat

E-posta: professional@ozu.edu.tr

Psikolojik Danışmanlık

Özyeğin Üniversitesi'nin sunduğu psikolojik danışmanlık hizmetleri öğrencilerin üniversiteye alışmalarını sağlarken, farkındalıklarını da artırarak kişisel gelişimlerine katkıda bulunur. Karşılaşabilecekleri kişisel, akademik ve sosyal zorlukların üstesinden gelmelerine yardımcı olarak onları günlük sorunları çözmeleri için gerekli becerilerle donatır. Gizlilik, psikolojik danışmanlığın temel ilkesidir. Özyeğin Üniversitesi'nde Psikolojik Danışmanlık Hizmetleri aşağıdakiler de dahil olmak üzere birçok konuyla ilgilenmektedir:





- Üniversite ve yurt yaşamına alışma döneminde yaşanan zorluklar
- Kişiler arası ilişkilerde sorunlar
- Aile sorunları
- Akademik zorluklar (düşük konsantrasyon, erteleme, motivasyon eksikliği vb.)
- Kişisel sorunlar (kararsızlık, çekingenlik, öz saygı eksikliği vb.)

Farklı Bir Kültürde Yaşamla Başa Çıkmak

Bazılarınız için ÖZÜ, ilk defa ülkenizdeki tanıdık ortamı bırakarak başka bir ülkede yaşamayı temsil etmekte. Bu nedenle bazen kendinizi huzursuz veya odaklanamamış hissedebilirsiniz. Farklı bir dil, yemekler, iklim ve tanıdık olmayan bir ortam gibi çeşitli etkenlerden dolayı zorluk yaşayabilirsiniz. Ev uzakta kalmıştır, bir hafta sonu eve gitmeyi planlamak her zaman mümkün görünmemektedir. Tüm bunların nasıl olduğunu anlayabiliyoruz ve size yardım etmek için buradayız.

Evi özlemenin normal bir süreç olduğunu bilmeniz önemlidir. Bu deneyimi yaşarken yalnız değilsiniz. Araştırmalar, öğrencilerin %70'inin evini özlediğini, bunların büyük çoğunluğu bu özlemin bir hafta, diğerleri ise birkaç hafta sürdüğünü ifade etmekte.

Ev Özlemiyle Baş Etme Konusunda Bazı İpuçları

- Odanızda size tanıdık gelen bir iki eşya olsun.
- Türk ve uluslararası öğrenciler dahil, etrafınızdaki insanlarla iletişim kurmak için çaba gösterin.
- Spor takımları ve kulüpleri, gönüllü hizmet veren organizasyonlar, akademik topluluklar, müzik ve tiyatro grupları gibi kültürel faaliyetlere katılım sağlayın.
- Nasıl hissettiğinizi başka birine anlatın, verilen destekten faydalanın.
- Daha fazla insanla tanışabileceğiniz yerlere gidin ve etkinlik davetlerini kabul edin. Ne yapacağınızı, ne giyeceğinizi tam olarak bilmiyorsanız sorun.
- Kendinize iyi davranın, evi özlemeniz normal bir süreçtir. Ne de olsa bugüne kadar tüm yaşamınızı orada geçirdiniz.

Buradaki öneriler size ihtiyacınız olan tüm yardımı sağlayabilir. Ev özlemi daha iyiye gitmiyorsa veya yaşamınıza müdahale ediyor veya yeni bir rutin oluşturmanıza engel oluyorsa 360 Danışma Ofisi veya Psikolojik Danışmanlık Birimi'ne ulaşabilirsiniz.

Psikolojik Gelişim Ofisi

Öğrenci Merkezi -3 Kat

E-posta: counseling@ozyegin.edu.tr



Yurtta Danışmanlık Hizmetleri

Yurtta kalan öğrenciler sürekli stres durumu, depresif bir hal, yurttan kalmaya ve çalışmaya adaptasyon sorunları gibi zorluklar yaşadıklarında, psikolojik destek almak için ilgili birime başvurabilirler. Danışmanlık oturumlarında streslerini nasıl yönetebilecekleri ve bununla başa çıkma yöntemleri hakkında görüşebilirler.

Yurt psikoloğu ziyaret yeri ve saatleri: 08:00-12:00 1. Yurt 120 No.lu Oda

Yaşam Dengesi

Başarılı bir uyum sürecinin önemli bir parçası yaşam dengesini kurmaktır. Akademik, sosyal ve fiziksel yaşamınızı, beslenme tarzınızı doğru yönetmeniz önem taşır. Özyeğin Üniversitesi akademik ihtiyaçlarınız için size kaynak ayırmakla kalmaz, 50'den fazla öğrenci kulübü ve organizasyonu ile sosyal olarak büyüme imkânı da verir. Kampüsteki spor merkezi fiziksel olarak formda kalmanız için yüzme, basketbol, ağırlık kaldırma ve yoga dersi alabilmeniz için mükemmel bir ortam sunar.



Spor Faaliyetleri

ÖzÜ Kampüs kapalı alanda ve açık alanda çok çeşitli spor faaliyetleri sunar. Spor merkezi koşu bandından, bisiklet ve küreğe kadar birçok güç ve ağırlık idman ekipmanı içerir ve farklı çalışmalar için farklı eğitmenlerle spor yapma imkânı verir. Spor alanları dinlenme odalarının yanı sıra masa tenisi ve birçok grup spor dersinin yapıldığı aerobik stüdyoları da içerir.

ÖzÜ Kampüs akademik yaşamı spor etkinlikleriyle harmanlayan 13.000 m² üzerinde 1.200 kişi kapasiteli 1.500 m² iç alana sahiptir. Burada üç kort alternatifi, 25 metrelik yarı olimpik yüzme havuzu, 450 m²'lik fitness merkezi, aerobik, pilates, squash, spinning ve dans sınıfları için stüdyolar bulunmaktadır. Özyeğin Üniversitesi bu etkinliklere ek olarak birçok öğrenci kulübü ve spor takımına da ev sahipliği yapmaktadır.

Daha detaylı bilgi almak için:

<https://www.ozyegin.edu.tr/tr/spor-merkezi>





Engelli Öğrencilere Yönelik Destek

Engeli olan öğrencilere yönelik destek faaliyetleri eğitimde fırsat eşitliği ilkesine bağlı kalarak yürütülür. Destek faaliyetlerinin esas amaçları şöyle sıralanabilir: Kampüs yaşamını engelli öğrencilere daha uygun ve rahat edebilecekleri hale getirmek, onların eğitimini zenginleştirecek şekilde gerekli idari düzenlemeleri yapmak, ders programlarını akademik, fiziksel, psikolojik ve sosyal hayatlarını aksatmayacak, sosyal ve kültürel etkinliklerine katkı sağlayacak şekilde düzenlemek, kampüste yapılan etkinliklerden yararlanmalarını ve sosyal faaliyetlere katılımlarını teşvik etmek, adil ve doğru değerlendirilmelerini sağlamak. Engelli öğrencilerin konaklama ihtiyaçları, ilgili birimlerle paylaşabilmesi için Uluslararası Ofis'e bildirilmelidir.

Engelli öğrencilere yönelik sağlanan ilave desteği öğrenmek için:

<https://www.ozyegin.edu.tr/tr/ozude-yasam/engelli-ogrenci-destegi>

İhtiyaçlarınızı bizimle paylaşmak isterseniz

international.enrollment@ozyegin.edu.tr adresine e-posta gönderebilirsiniz.

Öğrenci Birliği

Özyeğin Üniversitesi Öğrenci Birliği, tüm öğrencileri doğal üyeler olarak eşit şekilde temsil eden demokratik, hızlı ve verimli bir organizasyondur. Öğrenci Birliği, üniversite topluluğuna derinlemesine bilgi kazandırarak öğrencilerin üniversitemizin gelişimini ve yönetimini desteklemesine imkân verir. Öğrenci Birliği Başkanı, İcra Kurulu ve Denetleme Kurulu üyeleri öğrencilerin bireysel oylarıyla belirlenir. Öğrenci Birliği, Öğrenci Konseyi, İcra Kurulu ve Denetleme Kurulu, öğrenci temsilcileri ve çalışma gruplarından oluşur. Öğrenci Konseyi, üniversitenin tüm idari yapıyı temsil eden, öneriler oluşturan, öğrencilerle birlikte ilgili konularda yönetime dahil olan bir organizasyondur. Üniversitemizi geliştirmek için müthiş fikirleriniz mi var? Öğrenci arkadaşlarınızın sesinin duyulmasını mı istiyorsunuz? Öğrenci Konseyi'nde açık pozisyonlar için seçimler yıllık olarak yapılmaktadır.

KAMPÜS AKTİVİTELERİ



Kampüs Planı ve Hizmetleri (Yemekhaneler, Marketler, ATM'ler vb.)

ÖzÜ Çekmeköy Kampüsü, şehrin karmaşasından uzakta yer alan, kendinizi doğada yaşıyormuş gibi hissedebileceğiniz sakin ve huzurlu bir üniversite kampüsüdür. 220 bin metrekarelik alana kurulu kampüsümüzde dört adet fakülte binası, ScOLA Binası, Öğrenci Merkezi Binası, Spor Merkezi ve altı adet yurt binası bulunur. Kampüse geldiğinizde farklı yerleri ifade eden çeşitli kısaltmalar kullandığımızı göreceksiniz. Aşağıda başlıca kısaltmaları size yardımcı olması için paylaşıyoruz, böylece kampüse ulaştığınızda yolunuzu rahatlıkla bulabilirsiniz.

AB1- Mühendislik Fakültesi

AB2- İşletme Fakültesi

AB3- Hukuk Fakültesi

AB4- Mimarlık ve Tasarım Fakültesi

ScOLA- Yabancı Diller Yüksekokulu

SC- Öğrenci Merkezi

AB, Akademik Bina'yı ifade eder. İsimden de anlaşılacağı gibi binada sınıflar, laboratuvarlar, oditoryumlar, çalışma odaları, dekanların ve akademik personelin çalışma odaları bulunur.

ScOLA, İngilizce Hazırlık Programı'na devam ediyorsanız veya modern dil dersleri alıyorsanız sıklıkla gideceğiniz binadır.

Öğrenci Merkezi'nde ise Uluslararası Ofis, süpermarket, kahve dükkânları, kuaför gibi çeşitli tesisler dahil olmak üzere Öğrenci Gelişimi ve Deneyimi Ofisleri, kütüphane, ÖzÜ mağazası, Sağlık Merkezi, ana yemekhane bulunmaktadır.



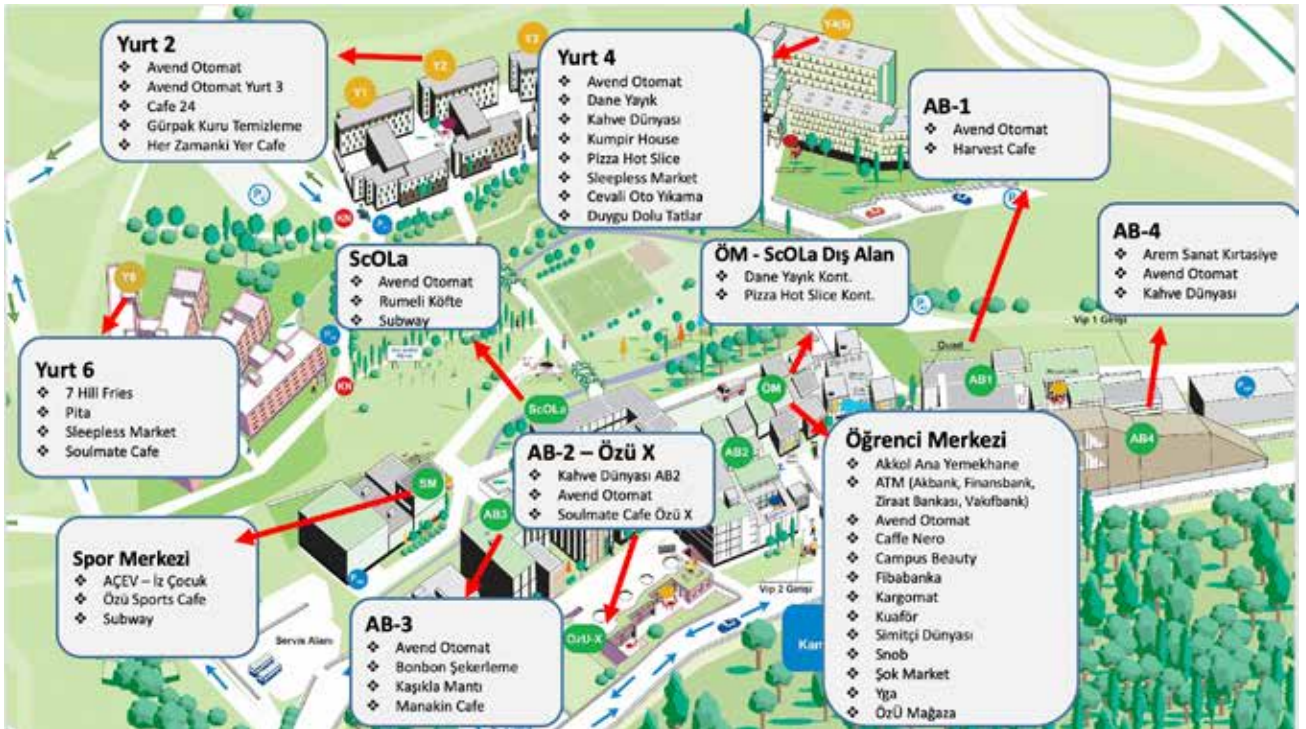
Yurtları kolayca anımsayabilirsiniz. Altı adet yurt bulunur ve binaların isimleri 1. yurttan 6. yurda kadar sırayla gider. Akşam yemeği için birçok seçenek mevcuttur ve hizmet sağlayıcılar yurt alanında yerleşiktir.

Aşağıda kampüsteki hizmet sağlayıcıların haritasını inceleyebilirsiniz. <https://www.ozyegin.edu.tr/tr/hse/sistemik-hse/kampus> adresine veya myÖZÜ >> Hizmetler >> Kampüsteki İşletmeler başlığına giderek kampüsteki hizmetlerin tüm listesini, çalışma saatlerini görebilirsiniz. Öğrenim hayatınız boyunca listede değişiklikler ve eklemeler olabileceği için listeyi zaman zaman kontrol etmeniz faydalı olacaktır.

Kampüse Ulaşım

Şehrin çeşitli yerlerinden kampüse, kampüsten şehrin çeşitli yerlerine erişimi sağlamak için öğrenci ve personel servisleri mevcuttur. Servis saatleri her dönemin başında İdari Hizmetler tarafından ilan edilir. Servis saatleri yarıyla ve döneme bağlı olarak değişiklik gösterebilir. Bu sebeple myÖZÜ >> Hizmetler >> Servisler başlığını kontrol ederek servis güzergâhlarını, saatlerini ve kimliğinizde kalan bakiyeyi öğrenebilirsiniz. Ayrıca servis saatlerini, toplu taşıma (şehir içi otobüs) çizelgesini ve kampüse arabayla gelmek için yol tarifini internet sitemizden öğrenebilirsiniz:

<https://www.ozyegin.edu.tr/tr/iletisim>



Sağlık Merkezi

Kampüste 7 gün 24 saat ayakta tedavi hizmeti veren bir Revir ve Sağlık Merkezi bulunmaktadır. Sağlık Merkezi 08.00'den 20.00'ye kadar Öğrenci Merkezi'nde, Revir ise 3. Yurt içerisinde 20:00'den 08.00'e kadar hizmet vermektedir.



Kampüs içi doktorumuz, ön tıbbi muayene ve teşhis hizmetleri için Sağlık Merkezi'nde bulunmaktadır. Daha fazla test gerekirse veya farklı tedavi ihtiyaçları oluşursa hastalar en yakın hastanelere yönlendirilir. Hastalar gerekirse kampüsteki ambulanslarla 7 gün 24 saat ilgili hastanelere sevk edilebilir.

- Sağlık Merkezi'ne acil olmayan durumlarda 9112'den ulaşabilirsiniz. (0216 564 9 112)
- Acil durumlarda acil durum hattı 9911'i veya 0216 564 9 911 numaralı hattı arayabilirsiniz.
- Kampüsteki Psikolojik Danışmanlık Hizmetleri, Psikolojik Gelişim Birimi tarafından sağlanır. counseling@ozyegin.edu.tr adresine e-posta göndererek randevu alabilirsiniz.

Sağlık Merkezi - Spor Merkezi Giriş Katında
Revir - (3. Yurt - 1. Kat Oda: 036) 036

Kütüphane

Özyeğin Üniversitesi Kütüphanesi, üç kata yayılan 2.825 m² alanı, ferah ve rahat ortamı, geniş kitap ve film koleksiyonu ve yüksek teknolojisiyle bir yaşam ve öğrenme merkezidir. Kütüphane, modern tasarımıyla yeni neslin ihtiyaçlarına uygun çözümler üretir. Oldukça geniş, kullanıcı dostu ve yenilikçi bilgi kaynakları ve hizmetleriyle üniversitenin akademik ve araştırma faaliyetlerini desteklemek için çaba gösterir. Bu amaçla akademik çalışanlar ve öğrencilerle işbirliği içerisinde koleksiyonlarını oluşturur ve genişletir.



60.000 basılı kitabı, 430.000'in üzerinde e-kitabı ve 139.000'den fazla e-dergisi olan ÖzÜ Kütüphanesi 7 gün 24 saat okurlarına hizmet vermek için yoğun şekilde eğitim teknolojilerini kullanır. Kullanıcılarına en son teknoloji elektronik kaynakları sunmak için çaba sarf eder. Geleneksel olmayan bir hizmet anlayışını benimseyerek yalnızca bilgi kaynaklarını değil aynı zamanda çok çeşitli bilgi teknoloji ekipmanlarını ve masa oyunlarını da sunar.

Bilgi okuryazarlığı eğitimleri, genel kütüphane tanıtımları ve kütüphane personelinin öğrencilerin yaşam boyu öğrenimini destekleyen araştırma teknikleri seminerlerine ek olarak, her biri belirli bir akademik programda uzmanlaşmış fakülteden kütüphaneciler öğrencilerin derslerine hazırlıklı olması için kişisel veya konu bazlı rehberlik sunarlar.





Zengin baskı ve elektronik akademik kaynaklara ilave olarak merkezi kütüphanede muazzam bir DVD koleksiyonu, her gün alınan ülke gazeteleri ve uluslararası gazeteler, kişisel gelişim kaynakları ve popüler dergiler mevcuttur. Kütüphanenin internet sitesinde iki adet arama motoru bulunur: “oZooGle+” ve “Journal Portal”. Bu platformlar çevrim içi kaynaklarda arama yapmak veya çevrim içi dergilere, makalelere ve diğer çevrim içi kaynaklara erişmek için kullanılabilir. Dahası öğrenciler kütüphaneden eğitim teknoloji ekipmanı ödünç alabilir (laptop, şarj cihazı, projeksiyon cihazı, doküman kameraları vb.).

Yaşam ve öğrenim alanı olan merkezde birçok grup çalışma odası bulunur. Çalışma odalarında LCD televizyonlar, beyaz tahtalar mevcuttur. Sıcak ve ev benzeri ortam sayesinde grup çalışmasını destekleyen gerçek bir eğitim ortamı oluşturulur. Öğrenciler film izleyebilir ve masa oyunları oynayabilirler. Kütüphane kapalı bile olsa çalışma katı fotokopi, baskı ekipmanı ve bilgisayarlarıyla 7 gün 24 saat öğrencilerin kullanımına açıktır.

Merkezi Kütüphane

Öğrenci Merkezi, Giriş Katı

Web: <https://library.ozyegin.edu.tr/tr>

E-posta: library@ozyegin.edu.tr

Telefon: 0216 564 9494

Fotokopi ve Baskı

Kampüste iki fotokopi merkezi bulunur. Biri öğrenci merkezinde -3. kattadır. Diğeri ise ScoLa Binası'nın zemin katında yer alır. Hafta içi sabah 08:00'den 16:45'e kadar, cumartesi günleri sabah 09:00'dan 15:00'e kadar açıktır. Kampüsün birçok yerinde bulunan fotokopi makinelerini depozito bedeli yüklediğiniz kimlik kartınızla kullanabilirsiniz.

Kampüsteki yazıcılardan çıktı almak için bilgisayarınızda yazıcı kurulumunu gerçekleştirmelisiniz. Kimlik kartınıza depozito ücreti yüklemekte sorun yaşıyorsanız ve/veya bilgisayarınızda yazıcı kurulumu yapmak istiyorsanız Öğrenci Merkezi'ndeki Fotokopi Merkezi'ne uğrayınız.

ÖzÜ Mağazası

ÖzÜ mağazası Öğrenci Merkezi'nin zemin katında hizmet verir. Mağazada hazırlık ve lisans öğrencileri için ders kitaplarının yanı sıra İngilizce kitaplar ve kırtasiye ürünleri satılır. ÖzÜ markalı ürünleri de ÖzÜ mağazasından temin edebilirsiniz. ÖzÜ mağazasının açılış saati hafta içi 08:15-16:45'tir.



PTT ve Üniversite Posta Hizmeti

Türkiye’de posta hizmeti T.C. Posta ve Telgraf Teşkilatı Genel Müdürlüğü (PTT) tarafından sağlanır. PTT şubeleri sarı PTT tabelaları nedeniyle kolayca seçilir, 08:30-12:30 arası ve 13:30-16:30 saatlerinde hizmet verir. Bizim kampüsümüzde de Öğrenci Merkezi -2. katta bir PTT şubesi bulunur ve perşembe günleri 10:00-12:00 saatleri arasında hizmet verir. Postalarınızı standart posta veya kurye ile gönderebilirsiniz. Türkiye’de ulusal ve uluslararası kurye posta hizmetleri de almak mümkündür. Ülke içinde hizmet veren kargo şirketlerinin bazıları; Aras Kargo, Yurtiçi Kargo ve MNG. Uluslararası gönderi yapabileceğiniz şirketler ise TNT, FedEx ve UPS’tir. Bu şirketlerin internet sitelerine girerek şubelerinin yerlerini ve irtibat bilgilerini öğrenebilirsiniz.

Size gönderilen postaları ve paketleri Öğrenci Merkezi -1. katta bulunan Muhaberat’tan alabilirsiniz. İletişim Ofisi’nden sadece Türkiye içerisinde belge posta gönderisi yapabilirsiniz. Gönderileriniz 1-2 gün içerisinde bir ilçeden diğerine ulaşır. Belge içermeyen, farklı içeriği olan paketleri kampüsten gönderemezsiniz. Türkiye ve yurtdışındaki alıcılara paket göndermek isterseniz kampüs dışındaki bir kurye şirketiyle çalışmalısınız.

Dua ve İbadet Odaları

Öğrenci Merkezi binasında zemin katta sol tarafta mescit bulunur.

Çözüm Merkezi

Çözüm Merkezi, talepleriniz için hızlı yardım sağlamak ve üniversitede sağlanan imkânlarla ilgili önerilerde bulunmak üzere kurulmuş bir platformdur. Çözüm Merkezi üzerinden tüm taleplerinizi, yorumlarınızı ve önerilerinizi ilgili birimlere iletebilirsiniz. myÖzÜ’yü kullanarak talep yaratabilirsiniz veya solutioncenter@ozyegin.edu.tr adresine e-posta gönderebilirsiniz.

Çözüm Merkezi tarafından sağlanan desteğin başlıca kategorileri aşağıdaki gibidir:

- BT Desteği
- Bakım ve Onarım
- Kampüs içerisindeki Kafe ve İşletmeler
- Yemekhane
- ÖzÜ BT Kartı
- Ulaşım
- Temizlik, Depolama
- Yurtlar (temizlik, bakım ve onarımlar, güvenlik vb.)
- Güvenli Yaşam ve Çevre
- Kaybolan ve Çalınan Eşyalar



İSTANBUL'DA YAŞAM

İstanbul

İstanbul'da, bir zamanlar başkentlerin başkenti olarak bilinen Roma, Bizans ve Osmanlı imparatorluklarının kesiştiği bir eksen olan şehri keşfedebilirsiniz. Şehir 1.600 yılı aşan tarihi boyunca 120'den fazla imparator ve sultanın evi oldu. Onların zenginliğinin ve ihtişamının kalıntıları hâlâ şehre saçılmış şekilde duruyor - saraylar ve evler, kiliseler ve camiler, çeşmeler ve tiyatrolar, özel okullar ve hamamlar...



Bugün tarihi İstanbul'un derinliklerinden yeni, modern, dinamik bir İstanbul doğdu. Tarihi minarelerin ve Roma Dönemi'nden kalma şehir duvarlarının yanında dar sokaklarla ve taş kaldırımlarla iç içe geçmiş parlak alışveriş merkezleri, gökdelenler ve rezidanslar yükseliyor. Dar sokaklar ve kaldırımlar arasındaki dükkânlarda, kafelerde en güncel müzikler çalıyor. 16 milyonun üzerindeki nüfusuyla iki kıtaya yayılan şehir sürekli evriliyor.

GSMH'nin %25'ini üreten ve bölgesel ticaret ve sınırlar arası ilişkilerde önemli yere sahip olan İstanbul, ülkenin finans ve iş merkezidir. Türkiye'nin ihracat ve ithalat kapısı olarak ülkenin tüm ihracatının %46'sı, ithalatın ise %40'ı İstanbul'da gerçekleşir. İstanbul dünyanın en büyük 34. ekonomisidir ve dünyanın 35 milyarderi burada yaşamaktadır.



İklim

İstanbul'da tüm mevsimlerin keyfini çıkarabilirsiniz. Sonbahar ve ilkbahar serin ve ılıman geçer, kışlar çok yağmurlu ve bazen karlı soğuk geçer. Yazlar ise sıcak geçer.

Yaşam Giderleri

İstanbul farklı bütçeler için fırsatlar sunan bir şehirdir. Tahmini ortalama aylık öğrenci bütçesi 300-350 Amerikan Dolarıdır.

İstanbul'da yaşamla ilgili daha fazla bilgiye aşağıdaki bağlantılardan ulaşabilirsiniz:

<https://www.turkeytravelplanner.com>

https://www.ktb.gov.tr/?_dil=1

<https://www.timeout.com/istanbul/tr>

Toplu Taşıma

İstanbul'da toplu taşıma otobüs ağı, çeşitli raylı sistemler, fönükülerler, deniz ulaşımından oluşur. İstanbul'da en sık kullanılan toplu taşıma araç türleri otobüs, minibüs ve metrobüslerdir. Metro sistemi de hizmet vermektedir. Şehir her iki kıtada da olduğu için deniz ulaşımı diğer bir önemli ulaşım çeşididir. Boğazın iki kıyısı arasında deniz otobüsleri ve motorlar işler. Özyeğin Üniversitesi öğrencileri Türkiye'de öğrenci oturma izni aldıktan sonra ulaşımında indirimli kartları (IETT kartları) kullanabilirler. Öğrenciler IETT kartı çıkarmak için IETT merkezlerine giderek bizzat başvuruda bulunabilir. Kampüse en yakın IETT Merkezi Kadıköy'dedir. IETT merkezlerinin adreslerini öğrenmek için aşağıda yer alan bağlantıdan faydalanabilirsiniz.

<https://www.istanbulkart.istanbul/basvuru-merkezleri>

Farklı ulaşım seçeneklerinin tarifeleri için aşağıdaki linkleri inceleyebilirsiniz:

Deniz yoluyla ulaşım: <https://www.sehirhatlari.istanbul/tr> veya <https://www.ido.com.tr/>

Şehir içi otobüsle ulaşım: <https://iett.istanbul/tr>

Demiryoluyla ulaşım: <https://www.tcdd.gov.tr/>

Metro ve tramvayla ulaşım: <https://www.metro.istanbul/Home>

Trafik

Size dostane bir uyarıda bulunmak isteriz, İstanbul'da trafik günün belirli zamanlarında çok yoğun olmaktadır. O nedenle düzenlemeler yaparken veya randevu alırken trafik durumunu dikkate almanızı öneririz. Trafiğin en yoğun olduğu saatler 07:00 ve 10:00 ve 17:00-20:00 saatleridir. Bu saatlerde köprülerden geçmemenizi tavsiye ediyoruz, bunun yerine deniz ulaşımıyla seyahat edebilirsiniz.





Yemek ve Restoranlar

Türk mutfağı lezzetli ve helal yemekleriyle ünlü olduğu için çok çeşitli yöresel yemekler yiyebilirsiniz. Mantı, lahmacun, iskender kebab, çiğ börek, döner ve ünlü Türk kahvaltısını (serpme kahvaltısı) denemeyi unutmayın. Hızlıca bir şeyler yemek isteyebilirsiniz veya Boğaz manzaralı hoş bir restoranda oturmak isteyebilirsiniz. Gece gezmesinden dönerken açlığını bastırmak veya lokantada (ev yemeği sunan geleneksel Türk restoranı) lezzetli yemeklerin tadına bakmak isteyebilirsiniz. Hepsi İstanbul'da mevcuttur. Ayrıca Çin, Japon, Meksika, İtalyan, Hint, Alman ve Kore mutfaklarının yemeklerini yiyebileceğiniz az sayıda da olsa restoran bulunmaktadır. McDonald's, Burger King, KFC, Pizza Hut, Subway ve daha birçok fast food restoranı da mevcuttur.

Faydalı bir link:

www.yemeksepeti.com

www.getir.com

(İstanbul'un her bölgesine teslimat yapmaktadır.)

Alışveriş

İstanbul'da farklı zevklere, ihtiyaçlara ve bütçelere hitap eden çok çeşitli alışveriş seçeneği bulunmaktadır. Büyük alışveriş merkezleri, geleneksel çarşılar, semt çarşıları ve dükkânlarıyla ünlü caddeleri, bölgeleri ziyaret edebilirsiniz. Belli başlı olanlar:

Çarşılar

- Kadıköy Çarşı (Asya Kıtası)
- Bağdat Caddesi (Asya Kıtası)
- Beşiktaş Çarşı (Avrupa Kıtası)
- İstiklal Caddesi (Avrupa Kıtası)

Alışveriş Merkezleri

Asya Kıtası: Ikea, Akasya, Meydan, Tepe Nautilus, Capitol, Palladium ve Buyaka

Avrupa Kıtası: Akmerkez, İstinye Park, Metro City, Zorlu, Kanyon, İstanbul Cevahir, Marmara Forum ve Trump Towers

Süpermarketler

Tüm şehirde birçok süpermarket zinciri bulunmaktadır. Migros, Şok, A101 ve Carrefour bunlardan birkaçıdır.

Bakkal: Bölgelerde sebze, meyve, içecek, süt ürünleri, çeşitli abur cubur, gazete satan, büyük ve küçük dükkânlar bulunur. Bu dükkânlardan bazıları süpermarketlere göre daha ucuzdur. Bazı büyük ve ünlü olanlar ise daha pahalıdır.

Birçok mağaza ve süpermarkette kredi kartı/ATM kullanabilirsiniz. Yerel çarşılarda ise daha çok nakit para ile işlem yapılır.

Görülmesi Gereken Kültürel Yerler

Müzeler

Aşağıdaki listede gezilmesi gereken müzelerin bazılarının isimleri yazılmıştır. Ayasofya, Kapalıçarşı, Kariye Camii, şehir surları ve sarnıçlar (Yerebatan Sarnıcı), Topkapı Sarayı, Türk ve İslam Eserleri Müzesi, İbrahim Paşa Sarayı, Deniz Müzesi ve askeri müzeler, Dolmabahçe Sarayı, Arkeoloji Müzesi. Ayrıca İstanbul Modern Sanat Müzesi, Santralistanbul, Sakıp Sabancı Müzesi ve özel ilgi alanlarına girenler için Sadberk Hanım Müzesi, Ulaşım, Endüstri ve İletişim Müzesi, Rahmi Koç Müzesi de görülebilir.

Resmi öğrenci kimlik kartınızla indirimli olarak müzelere giriş yapabilirsiniz. Ayrıca Müzekart isimli müze geçiş kartı çıkarmak için kayıt yaptırabilir ve bu kartla ülke çapında 300'den fazla müzeye sınırsız olarak ücretsiz giriş yapabilirsiniz. Bazı özel müzeler Müzekart sistemine dahil değildir. <https://muze.gov.tr/MuseumPass>

Müzik ve Performans Salonları

Aşağıda ismi verilen yerler popüler müzik ve kültür merkezleridir. Nişantaşı'ndaki Cemal Reşit Rey Konser Salonu, Cemil Topuzlu Açıkhava Tiyatrosu, Rumeli Hisarı Açıkhava Amfiteyatrosu, Ortaköy'deki çeşitli jazz kulüpleri, Babylon (rock ve alternatif müzik konserleriyle bilinir). Yıl boyunca birçok konserin verildiği, festivalin yapıldığı İstanbul oldukça dinamik bir sosyokültürel hayata sahiptir.

Aşağıdaki bağlantıları kullanarak müzik etkinlikleri ve performansları için arama yapabilir, bilet alabilirsiniz:

Biletix Ticketmaster: <https://www.biletix.com/anasayfa/TURKIYE/tr>

İstanbul Kültür Sanat Vakfı: <http://www.iksv.org>

Sinemalar - Tiyatrolar

En son çıkan filmleri veya oyunları izleyebileceğiniz yerleri

<https://www.istanbulcityguides.com/> adresinden kolayca bulabilirsiniz.

Dini Yerler

İstanbul çok çeşitli dinleri bir arada barındırdığı için her muhitte çeşitli camiler, sayısız kilise ve sinagog yer almaktadır.



HIZLI REFERANSLAR

Uluslararası Ofis

Adres: Çekmeköy Kampüs, Nişantepe Mah. Orman Sok. No: 34-36
34794 Alemdağ, Çekmeköy/İstanbul

Tel:: +90 216 564 9567/9457/9951/9132/9972

Faks: +90 216 564 90 63

E-posta: international.enrollment@ozyegin.edu.tr

Web: <https://www.ozyegin.edu.tr/tr/uluslararasi>

Yurtlar

Adres: Nişantepe Mah. No: 13 Alemdağ, Çekmeköy/İstanbul

Tel: 0216 564 9458

E-posta: yurt@ozyegin.edu.tr

Sağlık Merkezi

Acil Durumlar İçin Aranabilecek Numara: 0216 564 9 911

Acil Olmayan Durumlar için Aranabilecek Numara: 0216 564 9 112

Sağlık Merkezi - Spor Merkezi Giriş Katında

Revir - (3. Yurt - 1. Kat Oda: 036) 036

Güvenlik Merkezi

Ofis: AB1 (Mühendislik Fakültesi) G Katı

Tel: 0216 564 91 55

Acil Durumda Aranacak Numaralar

Tıbbi Acil Durum / Ambulans: 112

İtfaiye: 110

Polis: 155

Sahil Güvenlik: 158

Yabancılar İletişim Merkezi: 157



KAMPÜSTEKİ HİZMET SAĞLAYICILAR	KONUM	Tel: +90 (216) 564 lütfen aşağıdaki numarayı tuşlayın
KAFELER		
Caffe Nero	Öğrenci Merkezi G kat	7017
Kahve Dünyası AB-2	AB-2 G kat	7099
Soulmate Cafe	ÖzÜ-X	7050
ÖzÜ Sports Café	Spor Merkezi	7031
Kahve Dünyası Yurt	Yurt 4 - 2 kat	7055
Soulmate Cafe Yurt 6	Yurt 6	7107
MAĞAZALAR		
Sleepless (Uykusuz Market)	Yurt 4	7246
Sleepless (Uykusuz Market)	Yurt 6	7098
Şok Market	Öğrenci Merkezi -3 kat	7260
YİYECEK VE İÇECEK MAĞAZALARI		
Akkol	Öğrenci Merkezi -1 kat	7272
Bonbon Şekerleme	AB-3 G kat	
Dane Yayık Konteynır	Konteynır	
Harvest Cafe	AB-1 2 kat	7207
Harvest Fresh	Öğrenci Merkezi G kat	7248
Kaşıkla Manti	AB-3 G kat	7279
Marmaris Büfe	AB-3 -1 kat	7280
Pizza Hot Slice Konteynır	Konteynır	7205
Rumeli Köfte	ScOLa G kat	7286
Simitçi Dünyası	Öğrenci Merkezi -3 kat	7209
Snob Street Food	Öğrenci Merkezi -1 kat	
Subway ScOLa	ScOLa -2 kat	7255
Subway Spor Merkezi	Spor Merkezi 1 kat	
7 Hill Fries	Yurt 6	
Duygu Dolu Tatlar	Yurt 4	7285
Cafe 24	Yurt 2	7052
Pita	Yurt 6	
Dane Yayık Yurt	Yurt 4	7023
Her Zamanki Yer	Yurt 2	7239
Kumpir Box	Yurt 4	7284
Pizza Hot Slice Yurt	Yurt 4	7208
KİTABEVİ		
Çağlayan Kitabevi	Öğrenci Merkezi G kat	90 (216) 5255100
Kıdem Sanat	AB-3 -1 kat	7071
DİĞER MAĞAZALAR		
ÖzÜ Store	Öğrenci Merkezi G kat	7204
Fotoğraf Çekme Noktası	Öğrenci Merkezi -3 kat	
Kampüs Güzellik Salonu	Öğrenci Merkezi -3 kat	
Berber	Öğrenci Merkezi -3 kat	7226
Softwax Araba Yıkama	Yurt 4 Açık Park Alanı	7022
Gürpak Kuru Temizleme	Yurt 2 G kat	7051
Vodafone	Öğrenci Merkezi G kat	7254
DİĞER		
ATM (Akbank, Vakıfbank, Ziraat Bankası, Finansbank)	Öğrenci Merkezi -3 kat	
Fibabanka	Öğrenci Merkezi -3 kat	90 (216) 5255000
Kargomat	Öğrenci Merkezi -1 kat	





— ÖZYEGİN —
— ÜNİVERSİTESİ —



/ozyeginuniversitesi



/ozyeginuni



/ozyeginuni



/ozyeginuni



Özyeğin Üniversitesi

Nişantepe Mah. Orman Sok. No: 34-36
34794 Alemdağ - Çekmeköy/İstanbul
Tel: 0216 564 95 64

E-posta: international.enrollment@ozyegin.edu.tr

www.ozyegin.edu.tr